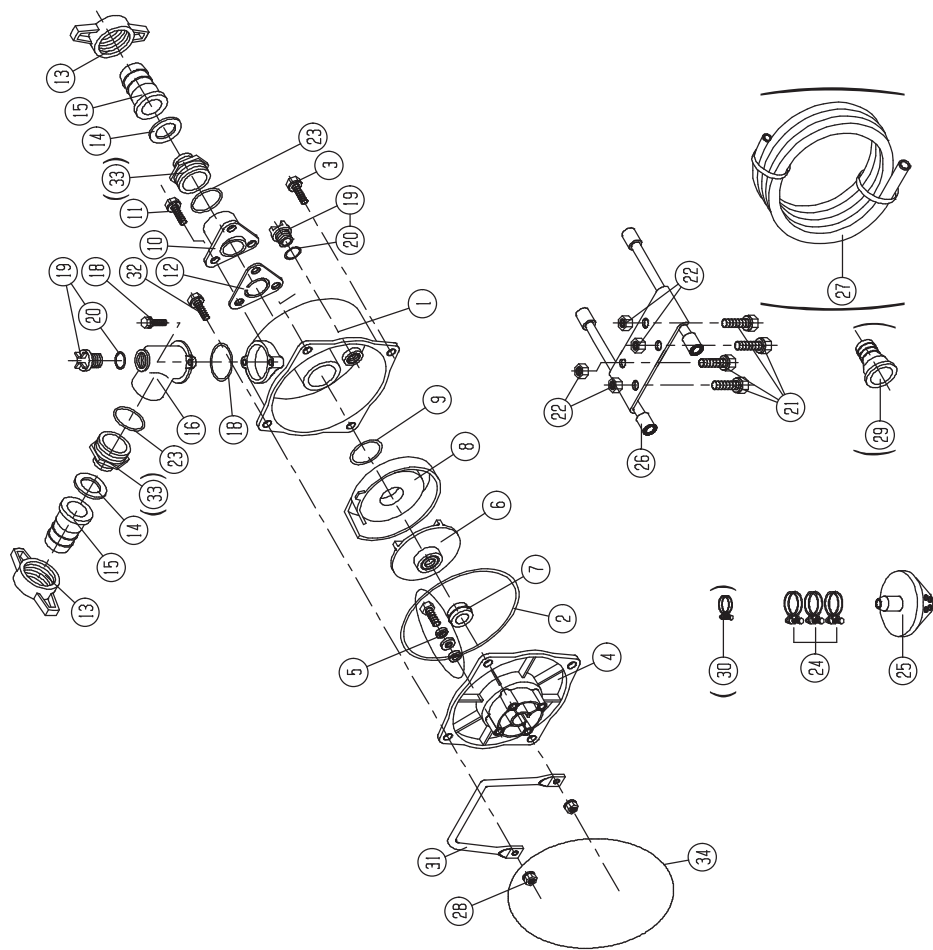
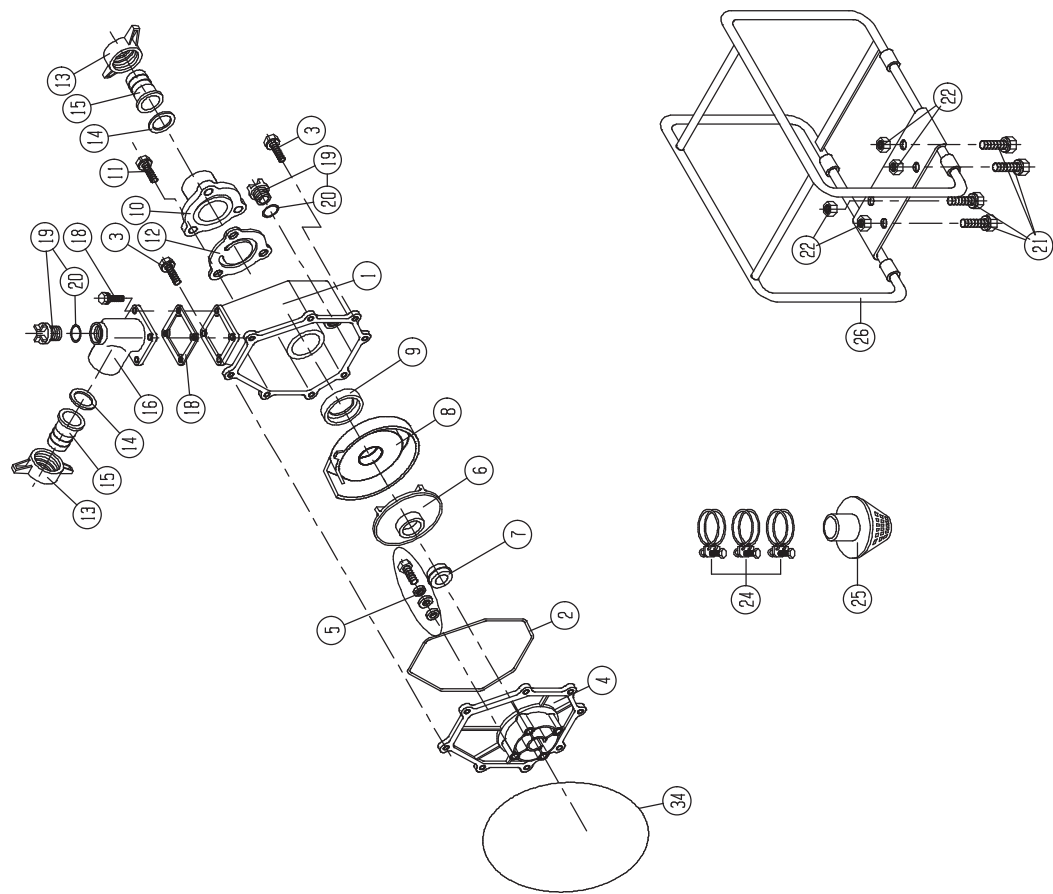


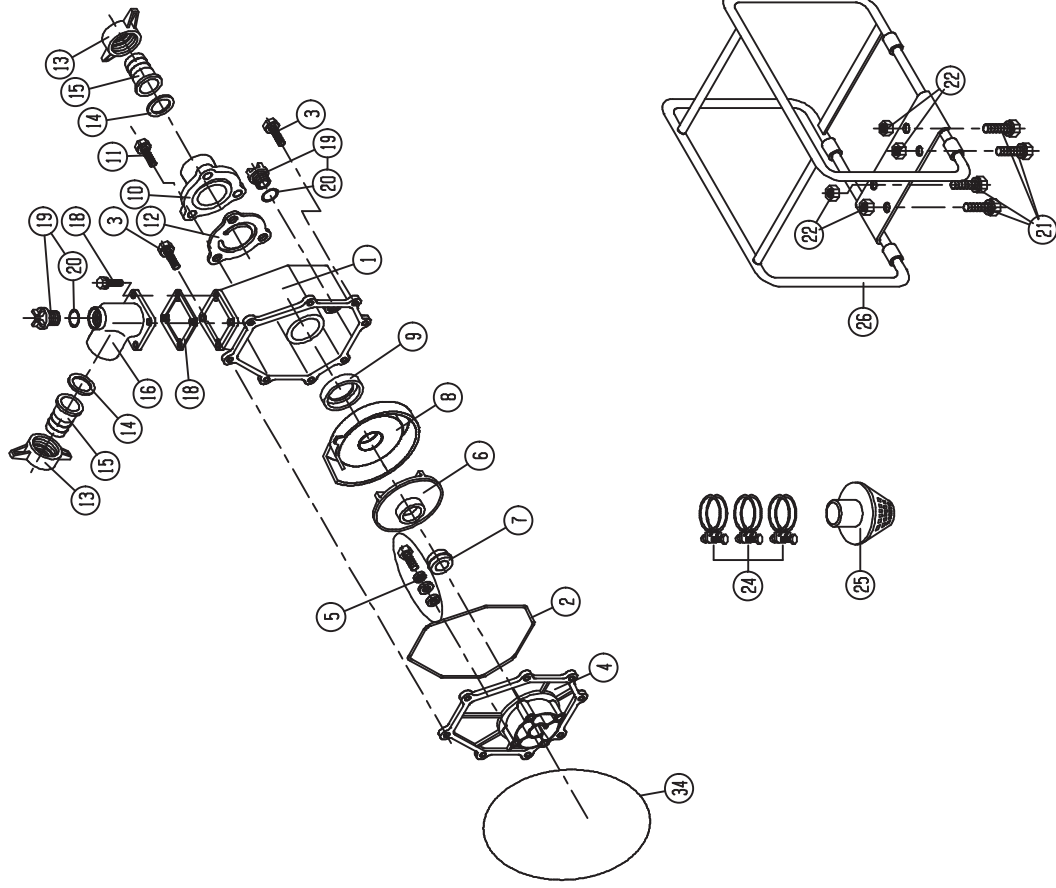
## ER-40CH - (ER-25C)



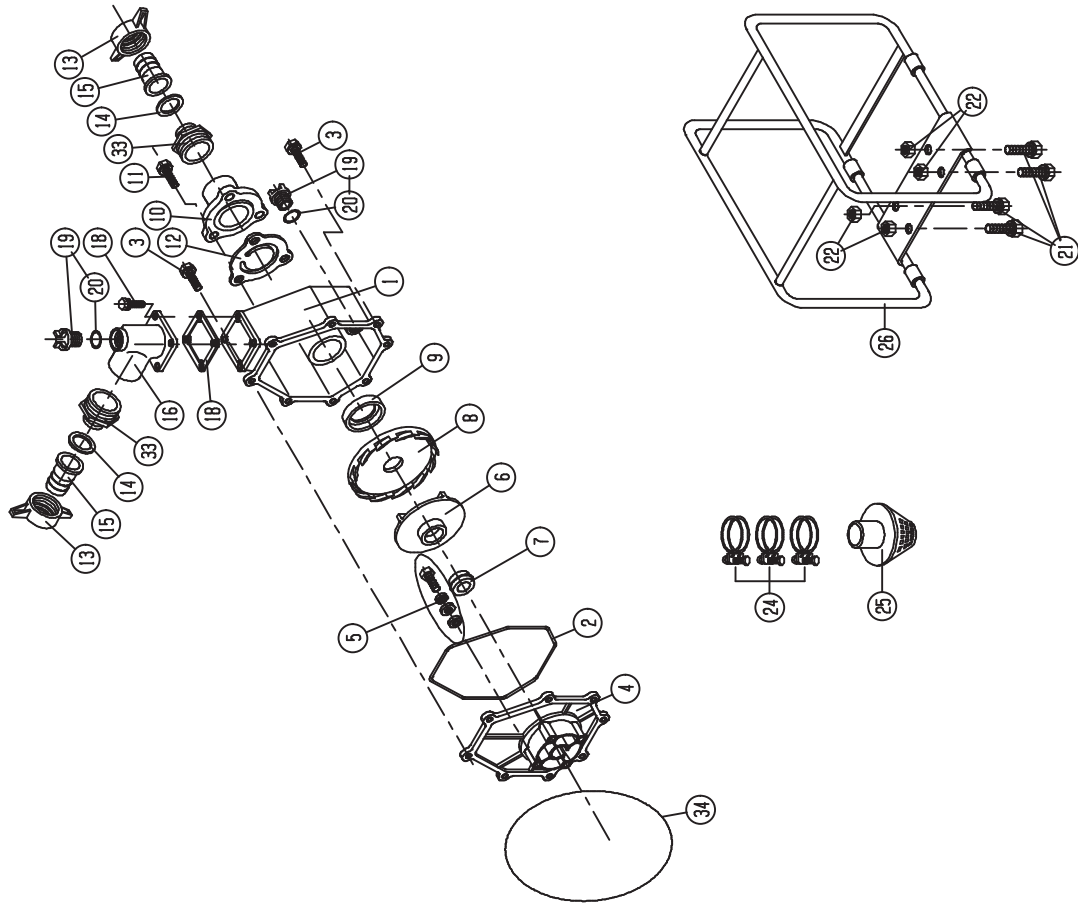
## ER-80GB



# ER-50GB



# EMH-50GB - EMH-40GB



# STRUCTURE AND PARTS NAME

品番No.	品名	Parts Name	(ER-25C)／ER-40CH		ER-50GB		ER-80GB		EMH-40GB／EMH-50GB	
			個数		個数		個数		個数	
1	ケーシング	Casing	200 200 090	1	200 200 150	1	200 200 210	1	200 200 130	1
2	パッキン (ケーシング)	Packing (Casing)	200 800 150	1	200 900 350	1	200 900 350	1	200 900 350	1
3	ボルト (ケーシング)	Bolt (Casing)	203 000 040	2	203 000 040	8	203 000 040	8	203 000 040	8
4	ケーシングカバー	Casing cover	200 200 420	1	200 200 510	1	200 200 510	1	200 201 040	1
5	ボルトASSY (ケーシングカバー)	Bolt Assy (Casing cover)	203 000 100	4	203 000 100	4	203 000 100	4	203 000 100	4
6	羽根車	Impeller	200 210 150	1	200 210 110	1	200 210 180	1	200 210 830/200 210 190	1
7	メカニカルシール	Mechanical seal	200 100 021	1	201 100 031	1	201 100 031	1	201 100 031	1
8	内ケーシング	Inner casing	200 210 160	1	200 210 560	1	200 210 020	1	200 210 400	1
9	パッキン (内ケーシング)	Packing (Inner casing)	200 900 230	1	200 900 240	1	200 900 180	1	200 900 240	1
10	バルブケース	Valve case	200 200 660/200 200 640	1	200 200 230	1	200 200 270	1	200 200 230/200 200 230	1
11	ボルト (バルブケース)	Bolt (Valve case)	203 000 190	3	203 000 040	3	203 000 060	3	203 000 040	3
12	チャッキバルブ	Check valve	200 900 140	1	200 900 120	1	200 900 110	1	200 900 120	1
13	ホースジョイント	Hose joint	200 500 020/200 500 150	2	200 500 070	2	200 200 250	2	200 500 150/200 500 070	2
14	パッキン (ホースカップリング)	Packing (Coupling)	200 900 030/200 900 040	2	200 900 050	2	200 900 060	2	200 210 830/200 210 190	2
15	ホースカップリング	Hose coupling	200 500 030/200 500 140	2	200 500 090	2	200 500 100	2	200 500 140/200 500 090	2
16	吐出ベンド	Bend	200 200 650/200 200 630	1	200 200 560	1	200 200 260	1	200 200 610/200 200 240	1
17	パッキン (吐出ベンド)	Packing (Bend)	200 800 080	1	200 900 170	1	200 900 190	1	200 900 170	1
18	ボルト (吐出ベンド)	Bolt (Bend)	203 000 190	2	203 000 040	4	203 000 050	4	203 000 040	4
19	呼び水ブラグASSY	Plug Assy	200 500 040	2	200 500 040	2	200 500 040	2	200 500 040	2
20	パッキン (呼び水ブラグ)	Packing (Plug)	200 800 020	(2)	200 800 020	(2)	200 800 020	(2)	200 800 020	(2)
21	ボルト (ベース)	Bolt (Base)	203 000 030	4	203 000 070	4	203 000 070	4	203 000 070	4
22	ナット	Nut	203 200 010	4	203 200 010	4	203 200 100	4	203 200 100	4
23	パッキン (ニップル)	Packing (Nipple)	200 800 070/ -	2	-	-	-	-	-	-
24	ホースバンド	Hose band	201 000 020/201 000 030	3	201 000 040	3	201 000 060	3	201 000 030/201 000 040	3
25	ストレーナー	Strainer	201 200 010/201 200 020	1	201 200 030	1	201 200 050	1	201 200 020/201 200 030	1
26	ベース	Base	200 100 660	1	200 100 050	1	200 103 670	1	200 100 050	1
27	サクシヨンホース	Suction hose	201 000 080/ -	1	-	-	-	-	-	-
28	ナット	Nut	203 200 030	2	-	-	-	-	-	-
29	ホースカップリング (20mm)	Hose coupling (20mm)	200 500 050/ -	1	-	-	-	-	-	-
30	ホースバンド (20mm)	Hose band (20mm)	201 000 010/ -	1	-	-	-	-	-	-
31	ハンドル	Handle	200 300 060	1	-	-	-	-	-	-
32	ボルト (ハンドル)	Bolt (Handle)	203 000 070	2	-	-	-	-	-	-
33	ニップル	Nipple	200 200 730/ -	2	-	-	-	-	200 500 240/ -	2
34	エンジン	Engine		1		1		1		1

PUMP WHOLESALE CENTER  
ポンプ卸センター

<https://www.pump-oroshi.com/>

ポンプ及び部品に関するお問い合わせ

☎ 046-836-0844  
平日 8:30~17:30

✉ the-pump@chuoshoko.com

お気軽にお問い合わせ下さい 