

(2) 消耗品の適用表を次に示します。

密封玉軸受 適用表

口径		40	50	65	80	100	125	150
機名								
SE			A	B	C	D	D	E
SF		A	B	C	D	D	E	E
SG		B	C	D	D	E	E	F
SH							F	F

記号	密封玉軸受
A	6204ZZ
B	6304ZZ
C	6305ZZ
D	6306ZZ
E	6307ZZ
F	6309ZZ

O-リング 適用表

口径		40	50	65	80	100	125	150
機名								
SE			A	B	B	C	C	E
SF		B	C	D	D	E	F	G
SG		D	E	F	G	H	H	I
SH							J	J

記号	O-リング
A	3.1×160
B	3.1×180
C	3.1×200
D	3.1×220
E	3.1×240
F	3.1×260
G	3.1×280
H	3.1×300
I	3.1×320
J	3.1×380

グランドパッキン 適用表

口径		40	50	65	80	100	125	150
機名								
SE	50Hz		A	A	B	D	D	F
	60Hz		A	A	B	D	D	F
SF	50Hz	A	A	B	D	D	F	F
	60Hz	A	A	C	E	E	F	F
SG	50Hz	A	C	E	E	F	F	G
	60Hz	A	C	E	E	F	F	G
SH	50Hz						G	G
	60Hz						G	G

記号	グランドパッキン
A	20×32×6-4
B	25×45×10-3
C	25×45×10-4
D	30×50×10-3
E	30×50×10-4
F	35×54×10-3
G	45×66×10-4

カップリングボルト用ゴム (CLAR) 適用表 (防滴保護形電動機付の場合)

口径		40	50	65	80	100	125	150
機名								
SE	50Hz		A	A	B	C	C	D
	60Hz		A	B	B	C	※1	※2
SF	50Hz	A	A	B	C	C	D	E
	60Hz	A	B	B	C	D	※2	E
SG	50Hz	A	B	C	C	D	E	E
	60Hz	B	B	C	D	※2	E	F
SH	50Hz						E	※3
	60Hz						F	F

記号	CLAR
A	CLAR-8×3
B	CLAR-10×4
C	CLAR-14×4
D	CLAR-14×6
E	CLAR-14×8
F	CLAR-20×8

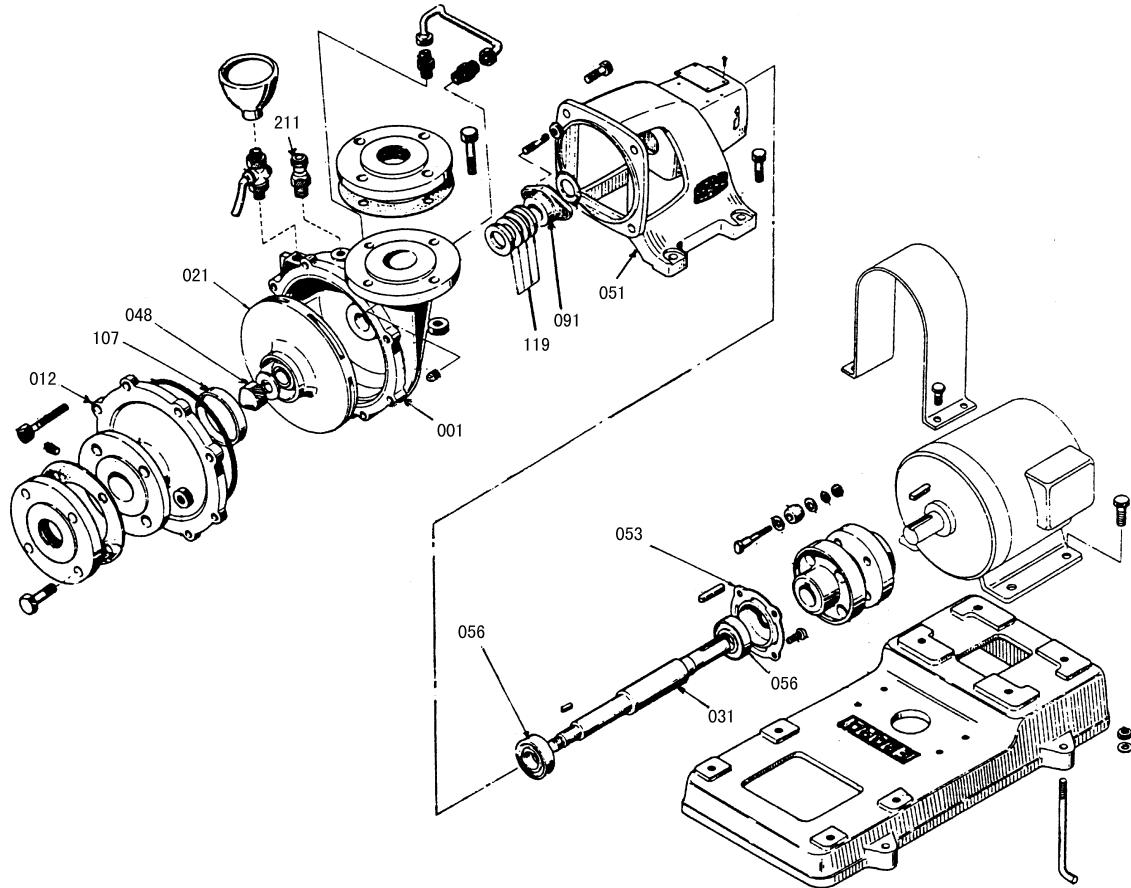
※1 3.7kW : C, 5.5kW : D

※2 7.5kW : D, 11kW : E

※3 18.5kW : E, 22・30kW : F

1. 斜傾図

本図はS型の代表を示すものであり、機種により本図と多少異なるものもあります。



2. 附属品（標準仕様の場合）

標準附属品

共通ベース 1個
 呼水じょうご（弁付） 1組
 軸継手 1個
 軸継手ガード 1組
 ガスケット（吸込用、吐出し用） 各1枚

211	空 気 抜 き 弁	1
119	グ ラ ン ド パ ッ キ ン	3or4
107	ラ イ ナ リ ン グ	1or2
091	パ ッ キ ン 押 え	1
056	玉 軸 受	2
053	軸 受 カ バ ー	1
051	軸 受 ケ ー シ ン グ	1
048	羽 根 車 ナ ッ ト	1
031	主 軸	1
021	羽 根 車	1
012	吸 込 カ バ ー	1
001	ケ ー シ ン グ	1
番号	部 品 名	個 数

注 記

構成部品の材料名を明記した図面を当社にて用意していますのでご用命ください

PUMP WHOLESALE CENTER
ポンプ卸センター

<https://www.pump-oroshi.com/>

ポンプ及び部品に関するお問い合わせ

☎ 046-836-0844
平日 8:30~17:30

✉ the-pump@chuoshoko.com

お気軽にお問い合わせ下さい 