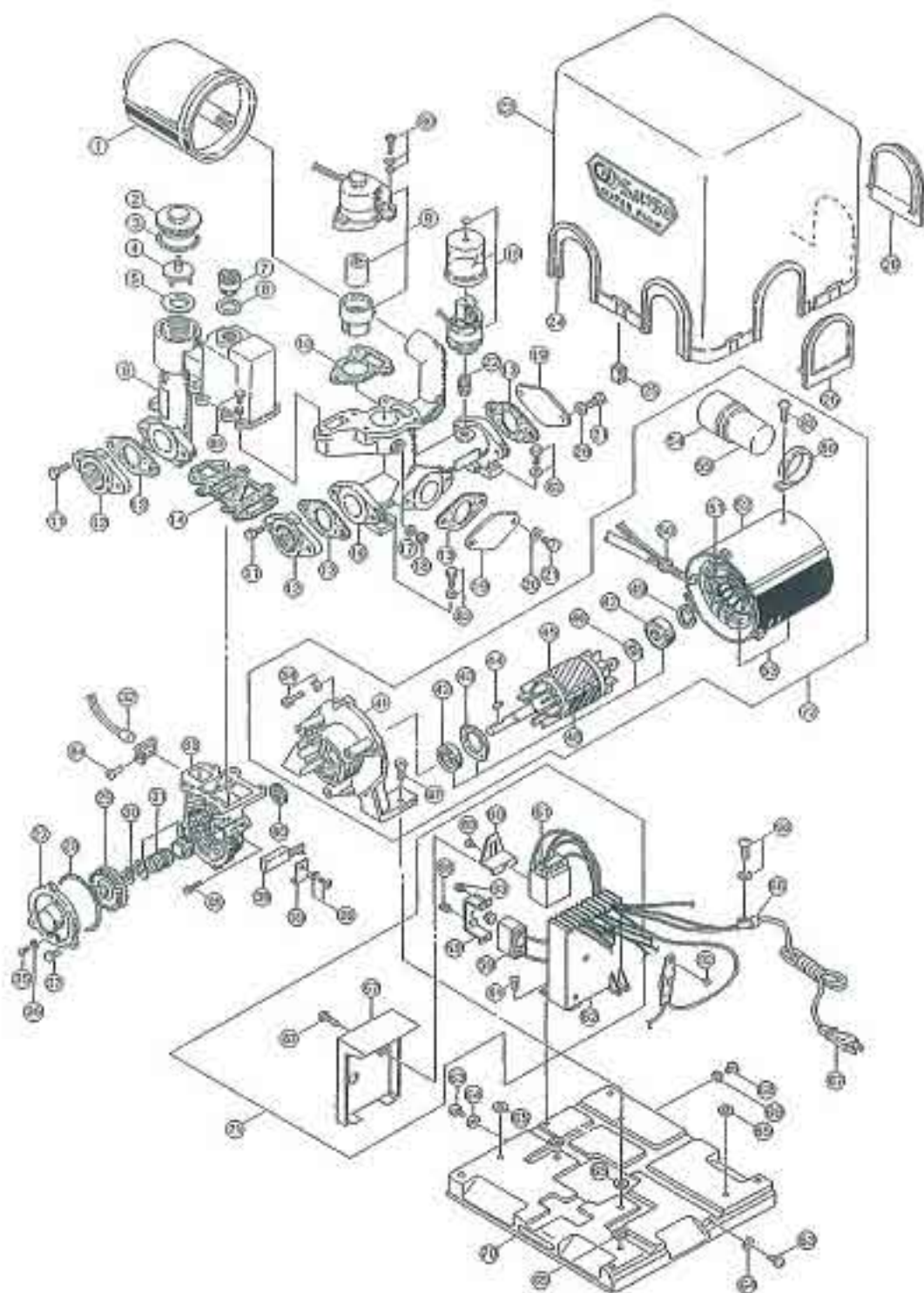


PAL-1531AR・BR リレー仕様



- | | |
|---------------|-------------------|
| ① アキュームレーター | ④④ キー |
| ② バルブプラグ | ④⑤ ロータK |
| ③ Oリング | ④⑥ スラストワッシャー |
| ④ 弁体 | ④⑦ ベアリング |
| ⑤ バルブパッキン | ④⑧ ロータ組品 |
| ⑥ 補助タンク | ④⑨ プレロードスプリング |
| ⑦ ホッパープラグ | ④⑩ プッシング |
| ⑧ ホッパーOリング | ④⑪ ステータK |
| ⑨ フロースイッチ組品 | ④⑫ ケースB |
| ⑩ フロースイッチパッキン | ④⑬ ケース組品 |
| ⑪ M8ボルト | ④⑭ コンデンサーキャップ |
| ⑫ フランジ継手20A | ④⑮ コンデンサー |
| ⑬ フランジパッキン | ④⑯ コンデンサーバンド |
| ⑭ 補助タンクパッキン | ④⑰ コントローラーカバー |
| ⑮ 圧カスイッチ | ④⑱ プロテクター押え板 |
| ⑯ 吐出管 | ④⑲ 保護スイッチ |
| ⑰ シールワッシャー | ④⑳ リレー取付板 |
| ⑱ ドレンプラグK | ④㉑ パワーリレー |
| ⑲ 送水板 | ④㉒ コントローラ本体 |
| ⑳ M8ワッシャー | ④㉓ M4ネジ |
| ㉑ M8ボルト | ④㉔ パッキン |
| ㉒ ニップル | ④㉕ 防振ゴム |
| ㉓ 本体カバー | ④㉖ コードクランプ |
| ㉔ カバー押さえ | ④㉗ 電源コード |
| ㉕ スペース | ④㉘ アースビス |
| ㉖ 送水キャップ | ④㉙ ワッシャー |
| ㉗ ケーシングカバー | ④㉚ ベース |
| ㉘ Oリング | ④㉛ コントローラー組品 |
| ㉙ インペラ | ④㉜ モーター組品 |
| ㉚ Cリング | ④㉝ フロースイッチ止めビス |
| ㉛ メカニカルシール | ④㉞ 補助タンク止めボルト |
| ㉜ 加熱防止リレー | ④㉟ 吐出管固定ボルト |
| ㉝ ケーシング | ④㊱ コンデンサーバンド止めビス |
| ㉞ M6ボルト | ④㊲ 過熱防止リレー押え金具用ビス |
| ㉟ ドレンボルト | ④㊳ ケーシング用ボルト |
| ㊱ ドレンパッキン | ④㊴ ヒーター取付板用ビス |
| ㊲ M6ボルト | ④㊵ コントローラーカバー止めビス |
| ㊳ ヒーターK | ④㊶ 保護スイッチ |
| ㊴ ヒーター取付板 | ④㊷ 連結板止めビス |
| ㊵ 水切車 | ④㊸ プロテクター押え板固定ビス |
| ㊶ ブラケットA | ④㊹ コントローラー本体固定ビス |
| ㊷ ベアリング | ④㊺ ナイロンリベット |
| ㊸ ベアリング固定板 | |

PUMP WHOLESALE CENTER
ポンプ卸センター

<https://www.pump-oroshi.com/>

ポンプ及び部品に関するお問い合わせ

☎ 046-836-0844
平日 8:30~17:30

✉ the-pump@chuoshoko.com

お気軽にお問い合わせ下さい 