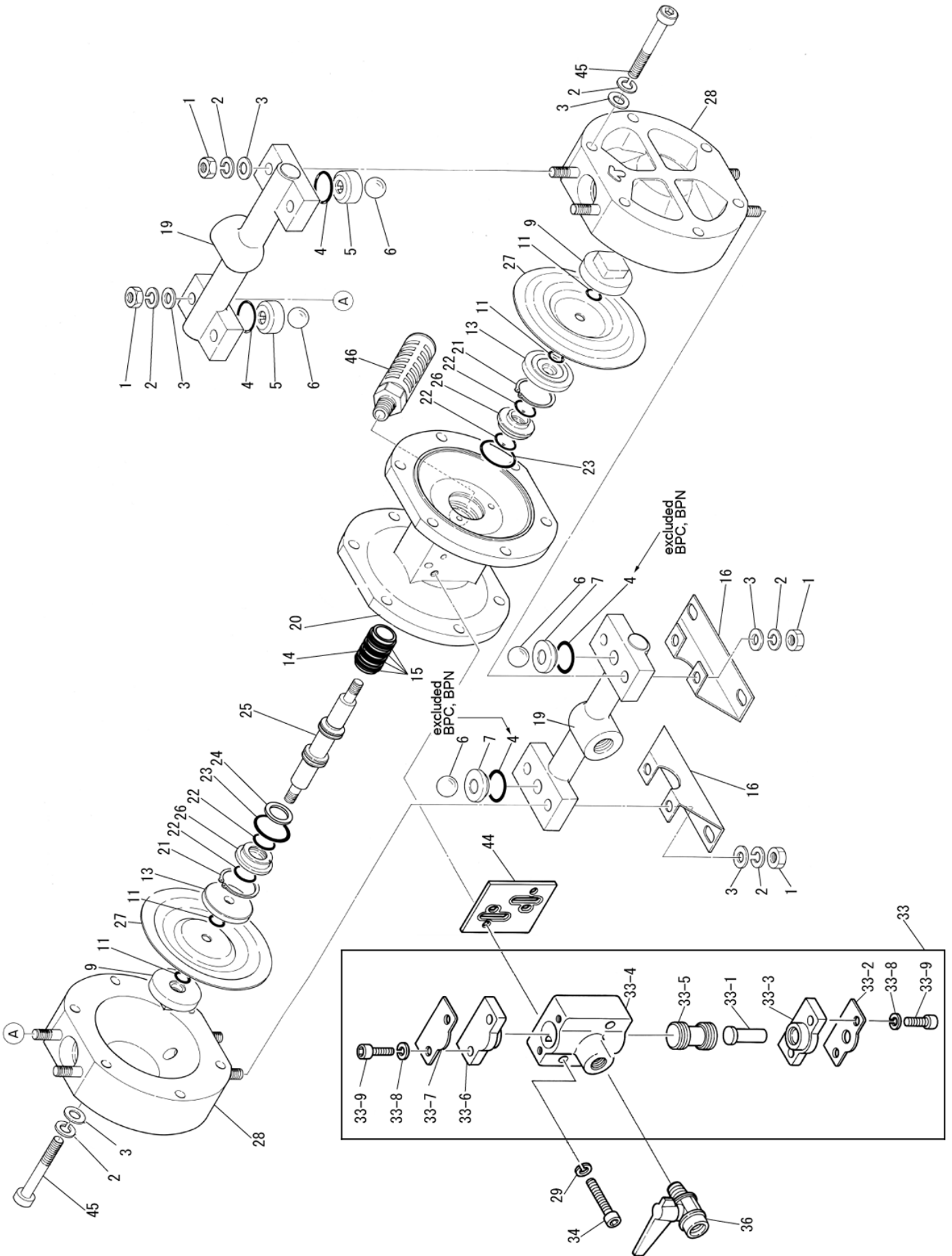


Fluid contact Portion : Polypropylene type



RE-ORDER	REF. No.	MODEL			DP-10 BPC	DP-10 BPN	DP-10 BPT	DP-10 BPH	
		ITEM No.			851745	852280	851744	851752	
		DESCRIPTION		Q'TY.	Part No.	Part No.	Part No.	Part No.	
	1		ナット	NUT	8	628012	628012	628012	628012
	2		ばね座金	SPRING WASHER	20	681300	681300	681300	681300
	3		平座金	PLAIN WASHER	20	631329	631329	631329	631329
	4	☆	Oリング	O RING	2	640018	640018	—	—
					4	—	—	643018	640018
	5		バルブ受け	BALL GUIDE	2	771136	771136	771136	771136
	6	☆	ボール	BALL	4	770970	770972	770931	773124
	7	☆	バルブシート	VALVE SEAT	2	770975	770976	780270	780270
	9		センターディスク	CENTER DISK	2	770968	770968	770968	770968
	11	☆	Oリング	O RING	4	640005	640005	643005	—
	13		センターディスク	CENTER DISK	2	708770	708770	708770	708770
	14		スリーブ	SLEEVE	1	714678	714678	714678	714678
	15		Oリング	O RING	4	684900	684900	684900	684900
	16		ベース	BASE	2	708511	708511	708511	708511
	19		マニホールド組立	MANIFOLD ASSY	2	831291	831291	831291	831291
	20		ボディ	BODY	1	715106	715106	715106	715106
	21		丸形止め輪	RETAINING RING	2	630807	630807	630807	630807
	22	★	パッキン	PACKING	4	684284	684284	684284	684284
	23	★	Oリング	O RING	2	640131	640131	640131	640131
	24		スペーサー	SPACER	1	772651	772651	772651	772651
	25		センターロッド組立	CENTER ROD ASSY	1	801785	801785	801785	801785
	26		ガイドブッシュ	GUIDE BUSHING	2	772619	772619	772619	772619
	27	☆	ダイアフラム	DIAPHRAGM	2	770971	770973	770933	771372
	28		アウトチャンバー	OUT CHAMBER	2	780194	780194	780194	780194
	29		ばね座金	SPRING WASHER	2	681855	681855	681855	681855
	33		バルブボディ組立	VALVE BODY ASSY	1	804504	804504	804504	804504
	33- 1		リセットボタン	RESET BUTTON	1	706798	706798	706798	706798
	33- 2		カバー補助板A	PLATE A	1	710587	710587	710587	710587
	33- 3		スプールエンドカバー	SPOOL END COVER	1	771357	771357	771357	771357
	33- 4		スプールケース	SPOOL CASE	1	710574	710574	710574	710574
	33- 5	★	スプール組立	SPOOL ASSY	1	801404	801404	801404	801404
	33- 6		スプールカバー	SPOOL COVER	1	771356	771356	771356	771356
	33- 7		カバー補助板B	PLATE B	1	710636	710636	710636	710636
	33- 8		ばね座金	SPRING WASHER	4	681855	681855	681855	681855
	33- 9		六角穴付きボルト	BOLT	4	682943	682943	682943	682943
	34		六角穴付きボルト	BOLT	2	682918	682918	682918	682918
	36		バルブ	VALVE	1	686825	686825	686825	686825
	44	★	ガスケット	GASKET	1	771358	771358	771358	771358
	45		六角穴付きボルト	BOLT	12	682945	682945	682945	682945
	46		サイレンサー	MUFFLER	1	681293	681293	681293	681293
	※	☆	接液側リペアキット	LIQUID SIDE KIT	1	LK-10BPC	LK-10BPN	LK-10BPT	LK-10BPH
	※	★	エア側リペアキット	AIR SIDE KIT	1	AK-10	AK-10	AK-10	AK-10

※ : 別売品 / SOLD SEPARATELY

☆ : 接液側リペアキット構成部品 / COMPONENTS OF LIQUID SIDE KIT

★ : エア側リペアキット構成部品 / COMPONENTS OF AIR SIDE KIT

RE-ORDER	REF. No.	MODEL			DP-10 BPS	DP-10 BPH/T
		ITEM No.			852676	851874
		DESCRIPTION	Q'TY.	Part No.	Part No.	
	1	ナット	NUT	8	628012	628012
	2	ばね座金	SPRING WASHER	20	681300	681300
	3	平座金	PLAIN WASHER	20	631329	631329
	4	☆ オリング	O RING	2	—	—
				4	684112	640018
	5	バルブ受け	BALL GUIDE	2	771136	771136
	6	☆ ボール	BALL	4	773168	770931
	7	☆ バルブシート	VALVE SEAT	2	780270	780270
	9	センターディスク	CENTER DISK	2	770968	770968
	11	☆ オリング	O RING	4	—	—
	13	センターディスク	CENTER DISK	2	708770	708770
	14	スリーブ	SLEEVE	1	714678	714678
	15	オリング	O RING	4	684900	684900
	16	ベース	BASE	2	708511	708511
	19	マニホールド組立	MANIFOLD ASSY	2	831291	831291
	20	ボディ	BODY	1	715106	715106
	21	丸R形止め輪	RETAINING RING	2	630807	630807
	22	★ パッキン	PACKING	4	684284	684284
	23	★ オリング	O RING	2	640131	640131
	24	スペーサー	SPACER	1	772651	772651
	25	センターロッド組立	CENTER ROD ASSY	1	801785	801785
	26	ガイドブッシュ	GUIDE BUSHING	2	772619	772619
	27	☆ ダイアフラム	DIAPHRAGM	2	771972	771372
	28	アウトチャンバー	OUT CHAMBER	2	780194	780194
	29	ばね座金	SPRING WASHER	2	681855	681855
	33	バルブボディ組立	VALVE BODY ASSY	1	804504	804504
	33- 1	リセットボタン	RESET BUTTON	1	706798	706798
	33- 2	カバー補助板A	PLATE A	1	710587	710587
	33- 3	スプールエンドカバー	SPOOL END COVER	1	771357	771357
	33- 4	スプールケース	SPOOL CASE	1	710574	710574
	33- 5	★ スプール組立	SPOOL ASSY	1	801404	801404
	33- 6	スプールカバー	SPOOL COVER	1	771356	771356
	33- 7	カバー補助板B	PLATE B	1	710636	710636
	33- 8	ばね座金	SPRING WASHER	4	681855	681855
	33- 9	六角穴付きボルト	BOLT	4	682943	682943
	34	六角穴付きボルト	BOLT	2	682918	682918
	36	バルブ	VALVE	1	686825	686825
	44	★ ガasket	GASKET	1	771358	771358
	45	六角穴付きボルト	BOLT	12	682945	682945
	46	サイレンサー	MUFFLER	1	681293	681293
	※	☆ 接液側リペアキット	LIQUID SIDE KIT	1	LK-10BPS	LK-10BPHT
	※	★ エア側リペアキット	AIR SIDE KIT	1	AK-10	AK-10

※ : 別売品 / SOLD SEPARATELY

☆ : 接液側リペアキット構成部品 / COMPONENTS OF LIQUID SIDE KIT

★ : エア側リペアキット構成部品 / COMPONENTS OF AIR SIDE KIT

PUMP WHOLESALE CENTER
ポンプ卸センター

<https://www.pump-oroshi.com/>

ポンプ及び部品に関するお問い合わせ

 046-836-0844
平日 8:30~17:30

 the-pump@chuoshoko.com

お気軽にお問い合わせ下さい 