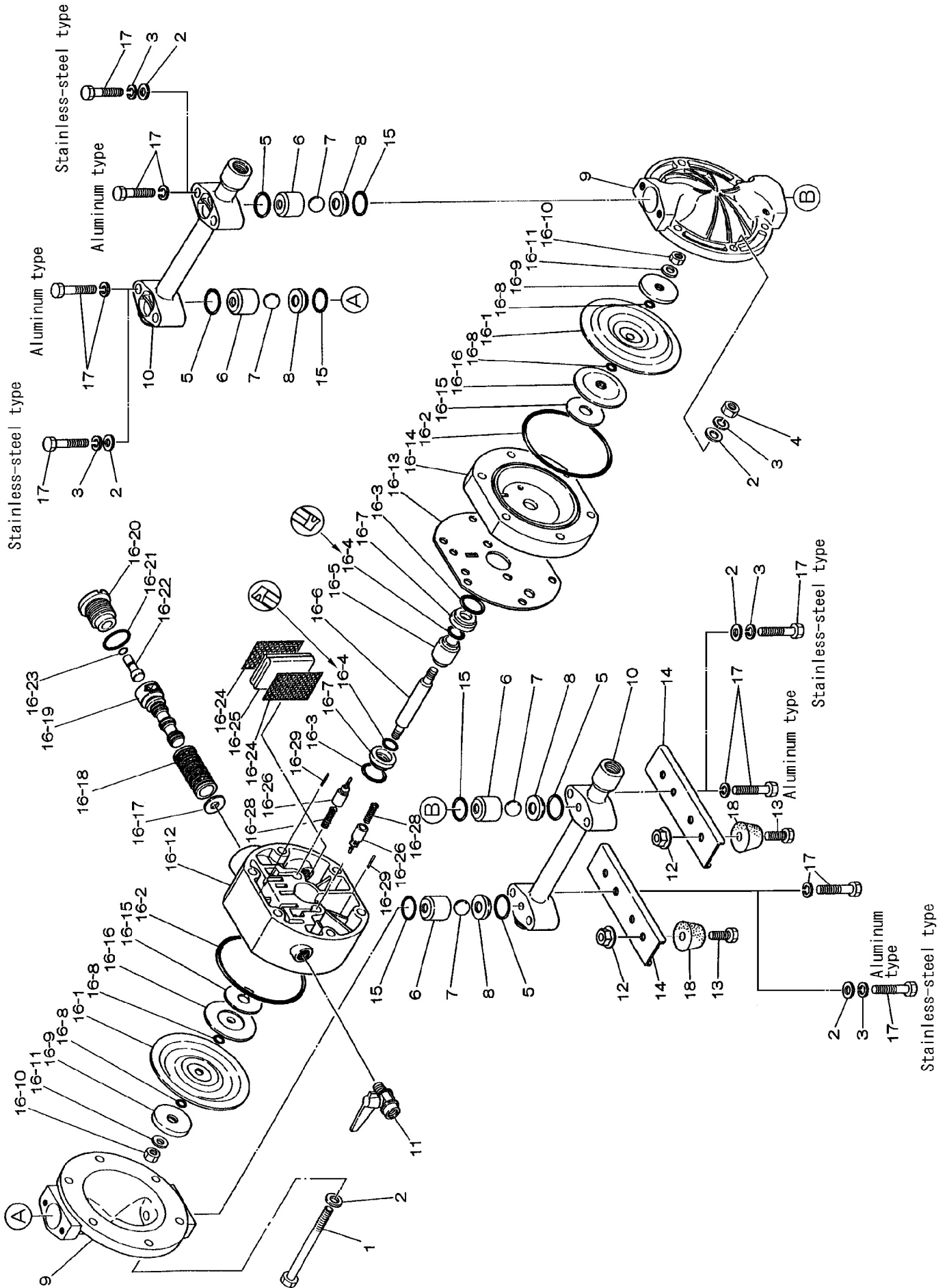


Fluid contact Portion : Aluminum type
Stainless-steel type



RE-ORDER	REF. No.	MODEL			NDP-15 BAC	NDP-15 BAN	NDP-15 BAT	NDP-15 BAH
		ITEM No.			851946	851947	851945	851948
		DESCRIPTION	Q'TY.	Part No.	Part No.	Part No.	Part No.	
	1	ボルト	BOLT	6	687054	687054	687054	687054
	2	平座金	PLAIN WASHER	12	631209	631209	631209	631209
	3	ばね座金	SPRING WASHER	6	631420	631420	631420	631420
	4	ナット	NUT	6	627012	627012	627012	627012
	5	☆ オリング	O RING	4	640025	640025	643025	640025
	6	バルブ受け	BALL GUIDE	4	771523	771523	771523	771523
	7	☆ ボール	BALL	4	771526	771525	771524	773125
	8	バルブシート	VALVE SEAT	4	711227	711227	711227	711227
	9	アウトチャンバー	OUT CHAMBER	2	711226	711226	711226	711226
	10	マニホールド組立	MANIFOLD ASSY	2	802707	802707	802707	802707
	11	バルブ	VALVE	1	686825	686825	686825	686825
	12	フランジ付きナット	FLANGED NUT	4	682817	682817	682817	682817
	13	ボルト	BOLT	4	611101	611101	611101	611101
	14	ベース	BASE	2	717185	717185	717185	717185
	15	☆ オリング	O RING	4	640130	640130	643130	640130
	16	本体組立	BODY ASSY	1	802993	802994	802992	802995
	16- 1	☆ ダイアフラム	DIAPHRAGM	2	770971	770973	770933	771372
	16- 2	★ オリング	O RING	2	640144	640144	640144	640144
	16- 3	★ オリング	O RING	2	640020	640020	640020	640020
	16- 4	★ パッキン	PACKING	2	684284	684284	684284	684284
	16- 5	ガイド	GUIDE	1	771337	771337	771337	771337
	16- 6	センターロッド	CENTER ROD	1	710578	710578	710578	710578
	16- 7	ブッシュ	BUSHING	2	771336	771336	771336	771336
	16- 8	☆ オリング	O RING	4	640005	640005	643005	—
	16- 9	センターディスク	CENTER DISK	2	708770	708770	708770	708770
	16-10	ナット	NUT	2	681849	681849	681849	681849
	16-11	皿ばね	CONED DISC SPRING	2	684916	684916	684916	684916
	16-12	ボディA	BODY A	1	780028	780028	780028	780028
	16-13	★ ガasket	GASKET	1	771347	771347	771347	771347
	16-14	ボディB	BODY B	1	780030	780030	780030	780030
	16-15	★ クッション	CUSHION	2	771342	771342	771342	771342
	16-16	センターディスク	CENTER DISK	2	771344	771344	771344	771344
	16-17	クッション	CUSHION	1	771483	771483	771483	771483
	16-18	スリーブ組立	SLEEVE ASSY	1	804249	804249	804249	804249
	16-19	★ C型スプール組立	C SPOOL ASSY	1	802835	802835	802835	802835
	16-20	キャップ	CAP	1	771695	771695	771695	771695
	16-21	★ オリング	O RING	1	640022	640022	640022	640022
	16-22	リセットボタン	RESET BUTTON	1	771350	771350	771350	771350
	16-23	★ オリング	O RING	1	640002	640002	640002	640002
	16-24	メッシュ	MESH	2	771589	771589	771589	771589
	16-25	サイレンサー	MUFFLER FELT	1	771465	771465	771465	771465
	16-26	パイロットバルブ組立	PILOT VALVE ASSY	2	832141	832141	832141	832141
	16-28	スプリング	SPRING	2	710577	710577	710577	710577
	16-29	スプリングピン	SPRING PIN	2	632752	632752	632752	632752
	17	ボルト	BOLT & WASHER	8	686359	686359	686359	686359
	18	ゴム足	RUBBER FOOT	4	771123	771123	771123	771123
	※	★ 専用工具	SPECIAL TOOL	1	771132	771132	771132	771132
	※	☆ 接液側リペアキット	LIQUID SIDE KIT	1	LK-15BMC	LK-15BMN	LK-15BMT	LK-15BMH
	※	★ エア側リペアキット	AIR SIDE KIT	1	AK-15	AK-15	AK-15	AK-15

※ : 別売品 / SOLD SEPARATELY

☆ : 接液側リペアキット構成部品 / COMPONENTS OF LIQUID SIDE KIT

★ : エア側リペアキット構成部品 / COMPONENTS OF AIR SIDE KIT

RE-ORDER	REF. No.	MODEL			NDP-15 BAS	NDP-15 BAH/T
		ITEM No.			852680	853022
		DESCRIPTION		Q'TY.	Part No.	Part No.
	1	ボルト	BOLT	6	687054	687054
	2	平座金	PLAIN WASHER	12	631209	631209
	3	ばね座金	SPRING WASHER	6	631420	631420
	4	ナット	NUT	6	627012	627012
	5	☆ オリング	O RING	4	684114	640025
	6	バルブ受け	BALL GUIDE	4	771523	771523
	7	☆ ボール	BALL	4	773169	771524
	8	バルブシート	VALVE SEAT	4	711227	711227
	9	アウトチャンバー	OUT CHAMBER	2	711226	711226
	10	マニホールド組立	MANIFOLD ASSY	2	802707	802707
	11	バルブ	VALVE	1	686825	686825
	12	フランジ付きナット	FLANGED NUT	4	682817	682817
	13	ボルト	BOLT	4	611101	611101
	14	ベース	BASE	2	717185	717185
	15	☆ オリング	O RING	4	684113	640130
	16	本体組立	BODY ASSY	1	803502	802995
	16- 1	☆ ダイアフラム	DIAPHRAGM	2	771972	771372
	16- 2	★ オリング	O RING	2	640144	640144
	16- 3	★ オリング	O RING	2	640020	640020
	16- 4	★ パッキン	PACKING	2	684284	684284
	16- 5	ガイド	GUIDE	1	771337	771337
	16- 6	センターロッド	CENTER ROD	1	710578	710578
	16- 7	ブッシュ	BUSHING	2	771336	771336
	16- 8	☆ オリング	O RING	4	—	—
	16- 9	センターディスク	CENTER DISK	2	708770	708770
	16-10	ナット	NUT	2	681849	681849
	16-11	皿ばね	CONED DISC SPRING	2	684916	684916
	16-12	ボディA	BODY A	1	780028	780028
	16-13	★ ガasket	GASKET	1	771347	771347
	16-14	ボディB	BODY B	1	780030	780030
	16-15	★ クッション	CUSHION	2	771342	771342
	16-16	センターディスク	CENTER DISK	2	771344	771344
	16-17	クッション	CUSHION	1	771483	771483
	16-18	スリーブ組立	SLEEVE ASSY	1	804249	804249
	16-19	★ C型スプール組立	C SPOOL ASSY	1	802835	802835
	16-20	キャップ	CAP	1	771695	771695
	16-21	★ オリング	O RING	1	640022	640022
	16-22	リセットボタン	RESET BUTTON	1	771350	771350
	16-23	★ オリング	O RING	1	640002	640002
	16-24	メッシュ	MESH	2	771589	771589
	16-25	サイレンサー	MUFFLER FELT	1	771465	771465
	16-26	パイロットバルブ組立	PILOT VALVE ASSY	2	832141	832141
	16-28	スプリング	SPRING	2	710577	710577
	16-29	スプリングピン	SPRING PIN	2	632752	632752
	17	ボルト	BOLT & WASHER	8	686359	686359
	18	ゴム足	RUBBER FOOT	4	771123	771123
	※	★ 専用工具	SPECIAL TOOL	1	771132	771132
	※	☆ 接液側リペアキット	LIQUID SIDE KIT	1	LK-15BMS	LK-15BMHT
	※	★ エア側リペアキット	AIR SIDE KIT	1	AK-15	AK-15

※ : 別売品 / SOLD SEPARATELY

☆ : 接液側リペアキット構成部品 / COMPONENTS OF LIQUID SIDE KIT

★ : エア側リペアキット構成部品 / COMPONENTS OF AIR SIDE KIT

PUMP WHOLESALE CENTER
ポンプ卸センター

<https://www.pump-oroshi.com/>

ポンプ及び部品に関するお問い合わせ

☎ 046-836-0844
平日 8:30~17:30

✉ the-pump@chuoshoko.com

お気軽にお問い合わせ下さい 