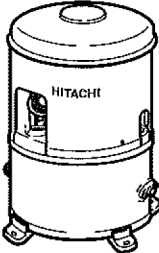


## 20. サービス部品一覧表

	予 項	320-21	発売年月	2002年10月
	形式	WT-P200S		
	製品名	ポンプ		
	サービスガイドNo.	ポンプNo.B018		

本表の部品は、機能上、安全上重要な部品です。必ず指定の部品を御使用下さい。なお ⚠ マークが記載された部品は、安全上特に重要な部品です。

※部品は新設定部品です。

安全	番号	部 品 名	部 品 番 号	数 量	包装 数量	備 考	図 号
※	⚠	1 WT200Wモータ (S)	WT-P200S 001	1	1		1K52B7329-A
		2 50HZケーシング	WT-P300H 001	1	1		2P1ZC1455-N
		3 +シボM6×20 SUS	市販品	4			
		4 10ハイセラミックシール	WT-P83 649	1	1		GK322870 -B
		5 10ハイシールリング	WT-P83 053	1	1		GK322870 -D
		6 コイルストッパー	WS-P81 029	1	1		GK400067 -2
		7 マワリドメ	WT-P83 026	1	5		GK436807 -1
		8 50HZハネグルマ	WM-P200 004	1	1	軸径10	3P1ZC9824-S
		9 ヘッドパッキン	WT-R202 013	1	2		GK400510 -1
		10 50HZケーシングカバー	WT-PA200G 006	1	1	(9) を含む	2P1Z34104-N
		11 M6×13ボルト (SUS)	ボルト 005	4	5		GK401267 -1
		12 サツキシボ2TS5×25 (SUS)	市販品	7			
※		13 バルブカバー (S)	WT-P200S 002	1	1		1P2MB6387-C
		14 Oリング2047 (EP2)	WT-PA200G 009	1	1		4A7R84371-2
		15 バルブブクミ	WT-P202A 610	1	1	バルブクッション付き	4P2Z87795-A
		16 バルブクッションクミ	WT-P202A 011	1	1		4P3Z87796-A
		17 Oリング2028 (EP)	WT-PA200G 010	1	1		4A7RA0751-3
		18 プリンパッキン	WT-PA200G 011	1	1		4P4ZA3384-A
		19 プリンパッキン (G)	WT-PA200G 012	1	1		3A7RA1315-2
		20 シボセムSM6×23	市販品	8			
※		21 ヘッドチャンバクミ	WT-P200S 003	1	1		2P1ZE7270-A
		22					
		23					
		24 3/4ホップキャップブクミ	WT-P80A 602	1	1	(25) を含む	4P2Z34644-A
		25 Oリング1シュ AP25	CT-P101 048	1	2		4A7R76945-1
		26 Oリング2021 (EP)	WT-PA200G 017	1	1		4A7RA0751-1
※		27 ハキダシニツプル	WT-P200S 004	1	1		1P2XB6889-A
※	⚠	28 アツリヨクセンサ (S)	WT-P200S 005	1	1		1K22B6474-A

この資料に記載されている価格は消費税抜きです。

(WP-ST00265)

安全	番号	部品名	部品番号	数量	包装 数量	備考	図 #
※	29	AC-Rクミ	WT-P200S 006	1	1	(30) (31) を含む	3P2Z73447-K
	30	ホクパツキン	WT-P127 004	1	1		GK468726 -1
※	31	ノズルブクミ	WT-P200S 007	1	1		4P2Z67042-C
※	32	レンツ-カンブクミ	WT-P200S 008	1	1		GK326562 -K
※	33	アソビフランジ	WT-P200S 009	1	1		2P2SE7312-A
	34	タンクパツキン (200)	WT-P202 002	1	2		GK426981 -1
	35	アソビワッシャー	WT-P202 001	1	2		GK428300 -A
※	36	アツリヨクタンクブクミ	WT-P200S 010	1	1	(37) (44) (45) (46) 含む	2P1ZE7624-A
※	37	タンクアシ	WT-P200S 011	4	1		1P2PB7316-A
※	38	ハキダシナイカンブクミ	WT-P200S 012	1	1	(39) を含む	4P4ZD1468-A
	39	トクパツキン	CT-P102 027	1	1		GK468632 -1
※	40	アソビフランジPブクミ	WT-P200S 013	1	1	(41) を含む	4P2ZA3717-B
	41	タンクパツキン	WT-P122 035	1	2		GK426977 -1
	42	ボルトゴム	CT-P400F 014	2	1		4P3J88674-1
	43	シナセムSM8	市販品	6			
	44	1フランジ (BC) クミ	WT-P200J 006	2	1		3P2ZH2692-B
	45	1パツキン	WT-P207 608	2	1		3P3HJ1280-1
	46	シボセムSM8×20	市販品	2			
	47	スパーサブクミ (D200)	WT-P200G 004	1	1		3P3ZD3783-A
※	48	ヨビフランジ (P) ブクミ	WT-P200S 014	1	1	(49) (50) を含む	4P2T85292-D
	49	Oリング1シュ AP30	CT-P107 018	2	2		L456A113
	50	シボセムSM8×16	市販品	4			
※	51	3/8キャップツキヨビフラン ジ	WT-P200S 015	1	1	(49) (50) (52) (53) 含む	4P2Z67952-D
	52	3/8キャップブクミ	WT-P82 047	1	1	(53) を含む	4P2Z59867-B
	53	OリングAN6227 (EP)	UB-200J 002	1	1		4A7R79459-1
※	54	Sツギテブクミ (パーツ)	WT-P200S 016	1	1	(55) を含む	3P4ZJ8892-A
	55	フランジウケ (S)	設定せず	1			3P4JJ6885-1
	56	シボセムSM8×35ステン	市販品	2			
	57	スパーサブクミ (S200)	WT-P200H 005	1	1		3P3ZD3783-F
※	58	Sカバーリングブクミ	WT-P200S 017	1	1	(68) (69) (70) 含む	3P4ZJ8895-A
	59	コードブツシュ	DE-300 055	1	1		3B5D97114-1
	60	ケーブルコテイカナグ (S)	設定せず	1			3P4JJ8784-1
	61						
	62						
※	63	ケーブルブクミ	WT-P200S 018	1	1		3B1ZJ8042-A
※	64	アースセン	WT-P200S 019	1	1		3B1ZJ8633-A
※	65	Sリアクトルブクミ	WT-P200S 020	1	1	(66) 含む	3P4ZJ8896-A
	66	リアクトルカバー	設定せず	1			2P4CE7025-A
	67	PC4×12	市販品	3			

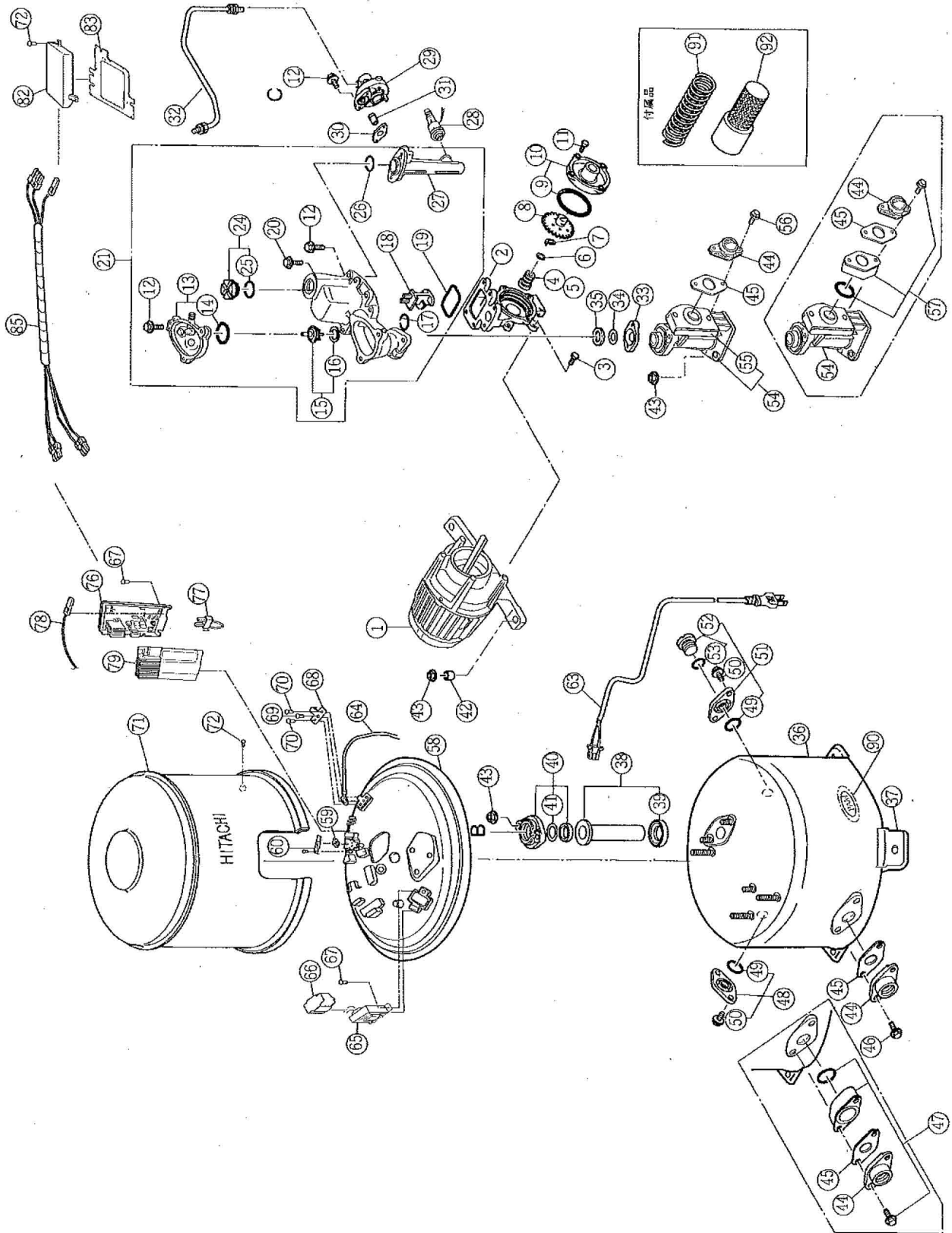
この資料に記載されている価格は消費税抜きです。

(WP-ST00265)



## 21. 構造説明図

### 21.1 WT-P200S



PUMP WHOLESALE CENTER  
ポンプ卸センター

<https://www.pump-oroshi.com/>

ポンプ及び部品に関するお問い合わせ

☎ 046-836-0844  
平日 8:30~17:30

✉ the-pump@chuoshoko.com

お気軽にお問い合わせ下さい 