	予 項	320-21	発売年月	2002年10月
	形式	: WT-P300S		
	製品名	: ポンプ		
	サービスガイドNo.	: ポンプNo.B018		

本表の部品は、機能上、安全上重要な部品です。必ず指定の部品を御使用下さい。なお ⚠ マークが記載された部品は、安全上特に重要な部品です。

※部品は新設定部品です。

安全	番号	部 品 名	部 品 番 号	数 量	包装 数量	T	希望小売 価 格	備 考	図 #
※ ⚠	1	WT200Wモータ (S)	WT-P200S	001	1	1			1K52B7329-A
	2	50HZケーシング	WM-P200	002	1	1			1P1AA1435-A
	3	+シボM6×20SUS	市販品		4				
	4	10ハイセラミックシール	WT-P83	649	1	1			GK322870 -B
	5	10ハイシールリング	WT-P83	053	1	1			GK322870 -D
	6	コイルストツパー	WS-P81	029	1	1			GK400067 -2
	7	マワリドメ	WT-P83	026	1	5			GK436807 -1
	8	50HZハネグルマ	WM-P200	004	1	1		軸径10	3P1ZC9824-S
	9	ヘッドパッキン	WT-R202	013	1	2			GK400510 -1
	10	50HZケーシングカバー	WT-P300H	003	1	1		(9) を含む	2P1Z34104-Q
	11	M6×13ボルト (SUS)	ボルト	005	4	5			GK401267 -1
	12	ザツキシボ2TS5×25 (SUS)	市販品		7				
※	13	バルブカバー (S)	WT-P200S	002	1	1			1P2MB6387-C
	14	Oリング2047 (EP2)	WT-PA200G	009	1	1			4A7R84371-2
	15	バルブブクミ	WT-P202A	610	1	1		バルブクッション付き	4P2Z87795-A
	16	バルブクッションクミ	WT-P202A	011	1	1			4P3Z87796-A
	17	Oリング2028 (EP)	WT-PA200G	010	1	1			4A7RA0751-3
	18	ブリンパッキン	WT-PA200G	011	1	1			4P4ZA3384-A
	19	ブリンパッキン (G)	WT-PA200G	012	1	1			3A7RA1315-2
	20	シボセムM6×23	市販品		8				
※	21	ヘッドチャンバクミ	WT-P200S	003	1	1			2P1ZE7270-A
	22								
	23								
	24	3/4ホッパキャップブクミ	WT-P80A	602	1	1		(25) を含む	4P2Z34644-A
	25	Oリング1シュ AP25	CT-P101	048	1	2			4A7R76945-1
	26	Oリング2021 (EP)	WT-PA200G	017	1	1			4A7RA0751-1
※	27	ハキダシニツブル	WT-P200S	004	1	1			1P2XB6889-A
※ ⚠	28	アツリヨクセンサ (S)	WT-P200S	005	1	1			1K22B6474-A

この資料に記載されている価格は消費税抜きです。

(WP-ST00266)

安全	番号	部品名	部品番号	数量	包装 数量	T	希望小売 価格	備考	図 #
※	29	AC-Rクミ	WT-P200S 006	1	1			(30) (31) を含む	3P2Z73447-K
	30	ホクーパツキン	WT-P127 004	1	1				GK468726 -1
※	31	ノズルブクミ	WT-P200S 007	1	1				4P2Z67042-C
※	32	レンツークンブクミ	WT-P200S 008	1	1				GK326562 -K
※	33	アソビフランジ	WT-P200S 009	1	1				2P2SE7312-A
	34	タンクパツキン (200)	WT-P202 002	1	2				GK426981 -1
	35	アソビワツシヤ	WT-P202 001	1	2				GK428300 -A
※	36	アツリヨクタンクブクミ	WT-P200S 010	1	1			(37) (44) (45) (46) 含む	2P1ZE7624-A
※	37	タンクアシ	WT-P200S 011	4	1				1P2PB7316-A
※	38	ハキダシナイカンブクミ	WT-P200S 012	1	1			(39) を含む	4P4ZD1468-A
	39	トクパツキン	CT-P102 027	1	1				GK468632 -1
※	40	アソビフランジPブクミ	WT-P200S 013	1	1			(41) を含む	4P2ZA3717-B
	41	タンクパツキン	WT-P122 035	1	2				GK426977 -1
	42	ボルトゴム	CT-P400F 014	2	1				4P3J88674-1
	43	シナセムSM8	市販品	6					
	44	1フランジ (BC) クミ	WT-P200J 006	2	1				3P2ZH2692-B
	45	1パツキン	WT-P207 608	2	1				3P3HJ1280-1
	46	シボセムSM8×20	市販品	2					
	47	スパーサブクミ (D200)	WT-P200G 004	1	1				3P3ZD3783-A
※	48	ヨビフランジ (P) ブクミ	WT-P200S 014	1	1			(49) (50) を含む	4P2T85292-D
	49	リング1シュ AP30	CT-P107 018	2	2				L456A113
	50	シボセムSM8×16	市販品	4					
※	51	3/8キャップツキ ヨビフランジ	WT-P200S 015	1	1			(49) (50) (52) (53) 含む	4P2Z67952-D
	52	3/8キャップブクミ	WT-P82 047	1	1			(53) を含む	4P2Z59867-B
	53	リングAN6227 (EP)	UB-200J 002	1	1				4A7R79459-1
※	54	ツギテブクミ (パーツ)	WT-P200S 016	1	1			(55) を含む	3P4ZJ8892-A
	55	フランジウケ (S)	設定せず	1					3P4JJ6885-1
	56	シボムSM8×35ステン	市販品	2					
	57	スパーサブクミ (S200)	WT-P200H 005	1	1				3P3ZD3783-F
※	58	Sカバーリングブクミ	WT-P200S 017	1	1			(68) (69) (70) を含む	3P4ZJ8895-A
	59	コードブツシュ	DE-300 055	1	1				3B5D97114-1
	60		設定せず	1					3P4JJ8784-1
	61								
	62								
※	63	ケーブルブクミ	WT-P200S 018	1	1				3B1ZJ8042-A
※	64	アースセン	WT-P200S 019	1	1				3B1ZJ8633-A
※	65	Sリアクトルブクミ	WT-P200S 020	1	1			(66) を含む	3P4ZJ8896-A
	66	リアクトルカバー	設定せず	1					2P4CE7025-A
	67	PC4×12	市販品	3					

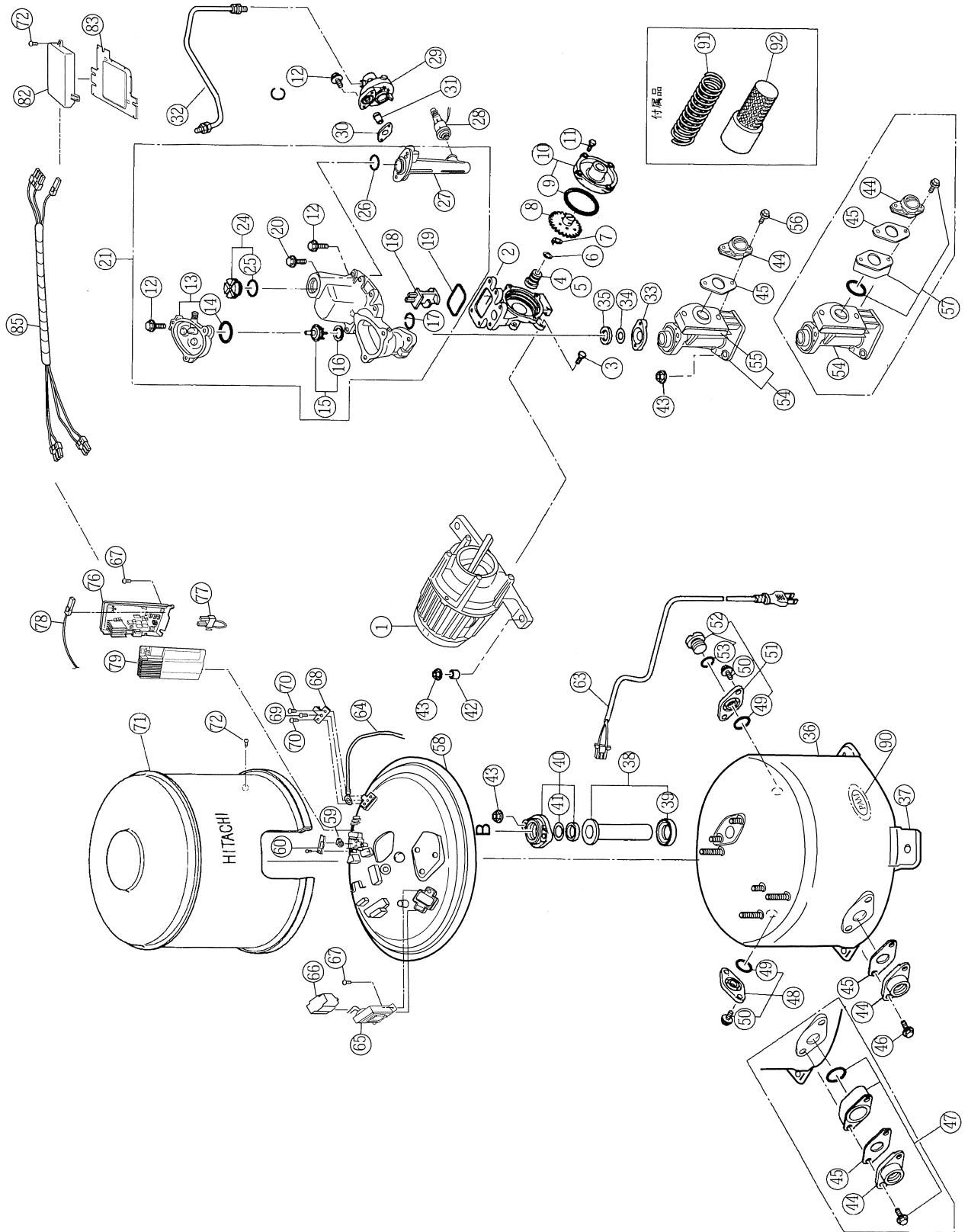
この資料に記載されている価格は消費税抜きです。

(WP-ST00266)

安全	番号	部品名	部品番号	数量	包装 数量	T	希望小売 価格	備考	図 #
	68	アースカナグ	設定せず	1					3P4JJ7942-1
	69	PC4×8	市販品	1					
	70	＋ナベセムスネFM4×8BS	市販品	2				アース接続用	
※	71	WTカバークミ (S)	WT-P200S 021	1	1				2P4ZE7619-A
	72	＋ナベセムスネBM4×8 (P)	市販品	3					4M64C2615-1
	73								
	74								
	75								
※	76	コントローラクミ (パーツ)	WT-P200S 022	1	1		(77)(78)(79)を含む		3X7ZJ8898-A
	77	リードセンブクミ (HS)	設定せず	1					3B1ZD7497-C
	78	コントローラアース	設定せず	1					3B1ZJ7883-A
	79	コントローラカバー	WT-P200S 028	1	1				0P4NA3600-1
	80								
	81								
	82								
	83								
	84								
	85								
	86								
	87								
	88								
	89								
	90	バムシール	設定せず	1					2L92E7714-1
	91	オシバネ (G)	WT-PA200G 027	1	1			付属品	4A4TA0750-1
	92	1 ストレーナー	WT-P201 038	1	1				3P3XH9279-1
※	93	トリアツカイセツメイショ	WT-P125S 008	1	1				2P3ZE7522-C

この資料に記載されている価格は消費税抜きです。 (WP-ST00266)

21.1 WT-P300S



PUMP WHOLESALE CENTER
ポンプ卸センター

<https://www.pump-oroshi.com/>

ポンプ及び部品に関するお問い合わせ

☎ 046-836-0844
平日 8:30~17:30

✉ the-pump@chuoshoko.com

お気軽にお問い合わせ下さい 