

## S・S-500LN

(非自動)

(底水用)

清水～汚水・泥水  
／セミオープン

ケーシング合成ゴム製



S-500LN (底水用)

## ■特長

- 土砂を含む液にも最適、220W・250W・500Wクラスでは抜群の耐摩耗性。
- 耐摩耗性・耐久性を向上させた特殊樹脂や特殊合成ゴム、そして新方式の軸封システムを採用。
- 取り扱いが簡単な小型軽量タイプ。
- 電動機に自動焼損防止装置内蔵。
- S-500LN (底水用) は1mm以下の排水を実現。

## ■標準仕様

取扱液	液質	清水、汚水、泥水
	液温	0～40℃ (凍結のないこと)
構造	羽根車	セミオープン
	軸封	ダブルメカニカルシール (SIC×SIC)
	軸受	密封玉軸受
材質	ケーシング	合成ゴム
	羽根車	合成ゴム
	主軸	SUS420J2
電動機	種類	乾式水中電動機
	電源	単相100V
	極数	2極
接続	S-220、S-500LN ホースカップリング接続 S-250N、S-500N ホース接続	

## ■用途

- 建設土木用
- 建築設備用

## ■特別仕様

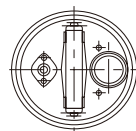
構造変更	キャブタイヤケーブル延長
------	--------------

## ■標準付属品

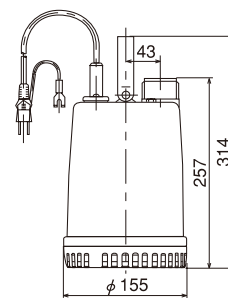
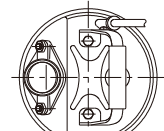
	S-220	S-500LN	S-250N	S-500N
キャブタイヤケーブル	5m		5m	
ホースカップリング	1組		—	
ホースバンド	1			1

## ■寸法図

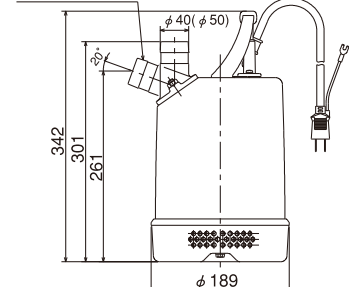
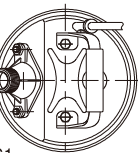
S-220



S-250N, S-500N



吐出し方向横の場合

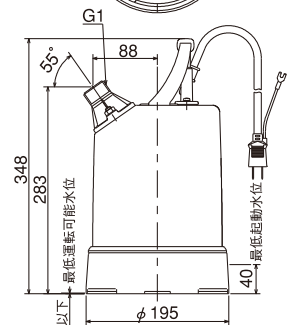
※吐出の接続部は  
管用平行オネジ (G1 1/2) となります。

## 1mm以下の排水を実現。

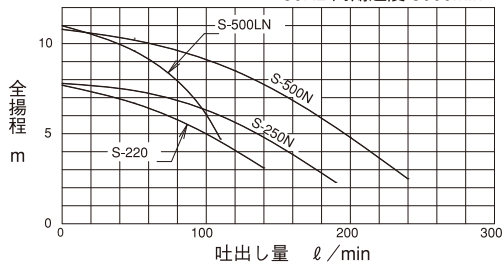
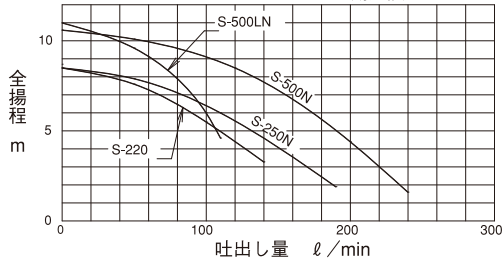
## S-500LN (底水用)

## ■用途

- ビル、マンション等の高架水槽の残水排水用
- 地下道の溜水排水、河川工事の湧水排水用
- プール、水槽、各種ピットの残水排水用

※吐出の接続部は  
管用平行オネジ (G1)  
となります。

## 性能曲線

50Hz 同期速度 3000min<sup>-1</sup>60Hz 同期速度 3600min<sup>-1</sup>

## 仕様表

50Hz 同期速度3000min<sup>-1</sup> / 60Hz 同期速度3600min<sup>-1</sup>

口径 mm	形式	吐出量 ℓ/min	全揚程 m	出力 W	電圧 V	相	質量 kg
25	S-500LN	最大 110	最高 11	500	100	単	10.0
40	S-220	100	5/5.5	220	100	単	6.0
	S-250N	110	6	250	100	単	9.4
50	S-500N	120	8.5	500	100	単	9.5