

DL型（非自動形）

DLA型（自動形）

DLJ型（自動交互形）



### ■用途

- ①汚物槽排水・厨房排水
- ②下水処理場用
- ③雨水排水ポンプ場
- ④河川水取水用

カッター機構の対応が可能です。  
(機種限定)

### ■機名説明

80 DLA 6 2.2  
① ② ③ ④

- ①口径(mm) ②機種記号(型式)※  
③周波数(5:50Hz、6:60Hz) ④出力(kW)  
※運転方式(DL、DLB、DLC、DLD:非自動形、DLA:自動形、DLJ:自動交互形)

### ■特長

- ①一般の清水ポンプ性能と同等の高効率性能です。
- ②豊富な機種(口径50~300)がシリーズ化されており、各種用途に使用できます。
- ③特殊設計により、大きな異物も排出できます。また、4極電動機の採用で、異物に対するトルクを強くしています。
- ④リミットロード特性ですから過大流量になっても、過負荷になりません。
- ⑤揚程の変化に対し、流量変化の少ない特性ですから、ピットの水位が変動しても、流量変化が少なくなっています。
- ⑥電動機保護装置の内蔵により、過負荷・拘束・欠相による電動機の焼損を防止します。
- ⑦着脱装置を使用すると、据付・引上げ・保守点検が容易です。
- ⑧自動運転形(DLA型)、自動交互運転形(DLJ型)を使用すると、電源を接続するだけで、自動運転ができます。
- ⑨カッター機構の対応が可能です。(機種限定)マユ型吸込方式(口径80以下)放射状溝方式(口径100)を採用し、繊維状異物に対する無閉塞性を良くしています。

## ■標準仕様

口		径	50	65	80 <sup>(※1)</sup>	100	150	200	250	300	
取扱液	液液	質 <sup>※2</sup> 温	汚水汚物・雑排水 0~40℃：非自動形・自動運転形 (A) 0~32℃：自動交互形 (J)								
	異物の大きさ 最大 (mm)	球状の径 繊維の長さ	35	40(5.5kW以上:46)	50(3.7kW以上:46)	57(DLC:46)	68 <sup>※6</sup>	73 <sup>※6</sup>	79 <sup>※6</sup>	88 <sup>※6</sup>	
ポンプ水没最大水深			8m								
ポンプ	構造	羽根車軸封 軸受	ノックログ ワンコイルダブルメカニカルシール (3.7kW以下) タンデムダブルメカニカルシール (5.5kW以上) 密封玉軸受 (電動機内)								
	材料	ケーシング 吸込カバー 羽根車軸封 軸封部封入液	FC200 (22kW以下)、FC250 (30kW以上) FC200 (22kW以下)、FC250 (30kW以上) FC200：下記以外の機種 FCD400：選定図に記載の機種 SiC/SiC：接液側摺動材 セラミックス・カーボン：電動機側摺動材 ゴム/NBR タービン油VG32								
電動機 <sup>※3※4</sup>	形式・極数 相・電圧 内蔵保護装置		乾式水中・4極 三相・200/220V 電動機焼損防止装置 (オートカット)：7.5kW以下 電動機焼損防止装置 (サーマルプロテクタ)：11kW以上 <sup>※5</sup> 浸水検知器 (30kW以上)								
	材料	フレーム 主軸 ケーブル	FC150 (22kW以下)、FC200 (30kW以上) SUS403 VCT：0.75kW以下、耐熱VCT：1.5~7.5kW 2PNCT：11~22kW、2PNCT (動力)・VCT (制御)：30kW以上								
フランジ (配管との接続)			JIS 10K形 (薄) <sup>※8</sup>					JIS 10K形 (並)			

- ※1 100DLC  
 ※2 油・海水・有機溶剤などには使用しないでください。ポンプが故障し、漏電や感電の原因となります。  
 ※3 インバータ駆動の場合は、別項の『インバータ運転時の注意』をご参照ください。(オートカット付電動機のインバータ駆動はできません。)  
 ※4 電圧変動：±10%以内、周波数変動：±1%以内、電圧・周波数の同時変動：双方絶対値の和が10%以内。ただしいずれの場合も電動機の特長、温度上昇などは定格値に準じません。  
 ※5 11kW以上は、サーマルプロテクタ仕様であるため制御盤に非常停止及び警報用リレーを取り付け願います。詳細は、P.509を参照ください。  
 ※6 口径150以上で出力30kW以上は全て76mm  
 ※7 口径150以上で出力30kW以上は全て500mm  
 ※8 口径150で出力30kW以上はJIS 10K並形

- 注) 1. DLA型とDLJ型を組み合わせて、自動交互・並列運転を行う場合は2台分の電源容量が必要です。  
 2. カッター付は特殊仕様として対応します。(機種限定)  
 3. 腐食性及び爆発性ガス、蒸気がある環境下には、設置しないでください。  
 4. 本ポンプは設備排水用水中ポンプです。長時間連続運転あるいは激しい始動反復条件下では使用しないでください。メカニカルシールからの漏れによってポンプが短期間で故障に至る場合があります。  
 5. 万一のポンプ停止に備えポンプの予備機を設置してください。

## ■標準付属品

地上銘板	.....1
水中ケーブル	.....10m
吐出し曲管 (ガスケット・ボルト含) <sup>※1</sup>	.....1
相フランジ (ガスケット・ボルト含) <sup>※2</sup>	.....1組

- ※1 口径250以上で出力30kW以上は除く  
 ※2 22kW以下

## ■特殊仕様

材料変更	羽根車材料 SCS13
電動機変更	異電圧 400/440V 浸水検知器付 (22kW以下)
その他	カッター付 (機種は別表) ケーブル延長 (全長20・30m) 軸封部封入液変更 (流動パラフィン) 吊り金具材料ステンレス (SUS304) <sup>※</sup> 超硬メカニカルシール仕様 (5.5~22kW) エポキシ樹脂塗装 立会試験

- ※ 口径65以上

## ■特別付属品 (オプション)

制御盤 (EPC型・EPJ型・EPK型) <sup>※1</sup> フロートスイッチ <sup>※1</sup> 着脱装置 (着脱本体・吊下げ用鎖・他小物) <sup>※2</sup> 汚物チェッキ弁 (CVF型・CVFP型・CVFS型) <sup>※3</sup> 相フランジ (ガスケット・ボルト含) <sup>※4</sup>
---

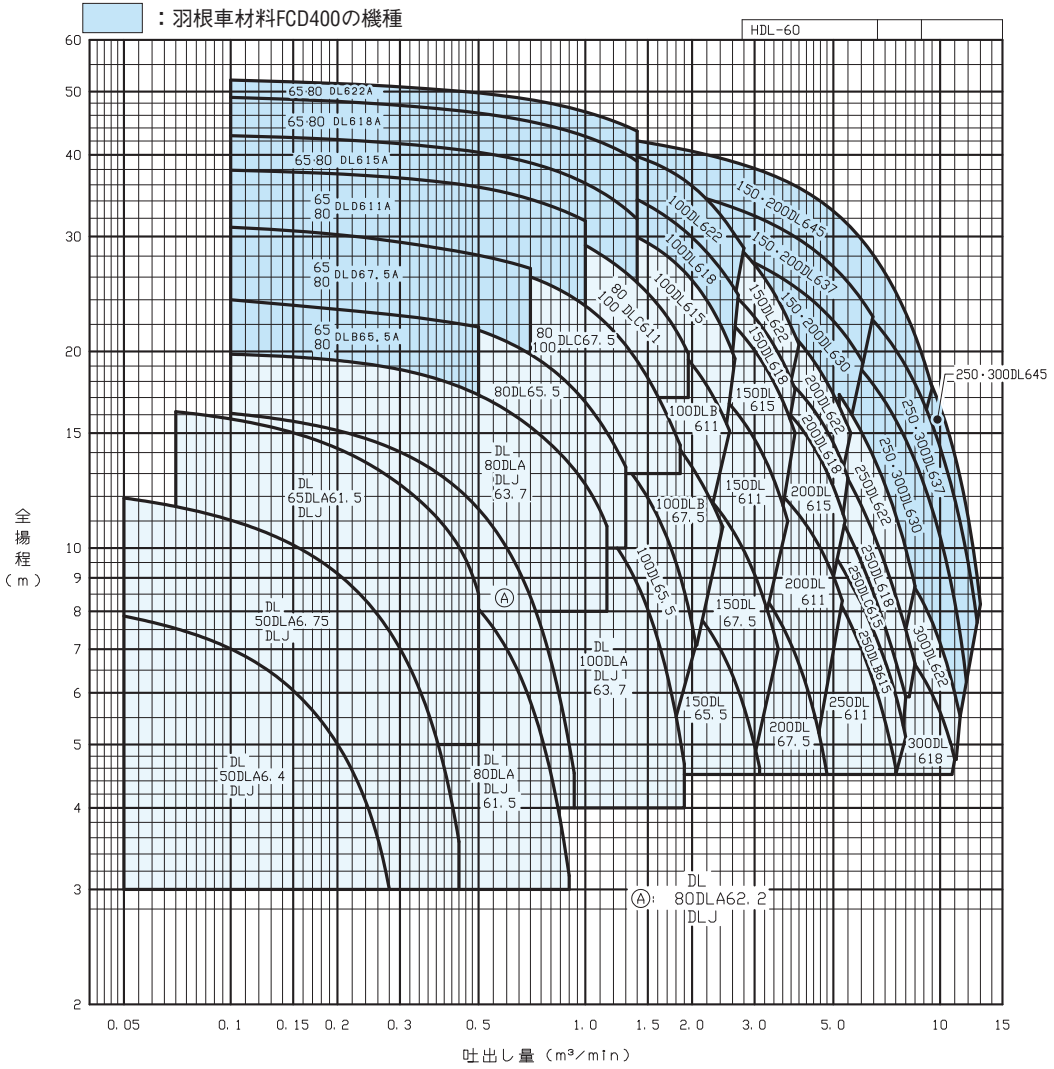
- ※1 ポンプ制御機器の項を参照ください。  
 ※2 着脱装置の項を参照ください。  
 ※3 汚物チェッキ弁の項を参照ください。  
 ※4 30kW以上

## ■下水道事業団仕様

下水道事業団仕様 (浸水検知器付電動機、エポキシ樹脂塗装、羽根車SCS13)1.5kW以上
---

- ※下水道事業団仕様については別途お問合せください。

選定図 60Hz〔同期速度：1800min<sup>-1</sup>〕



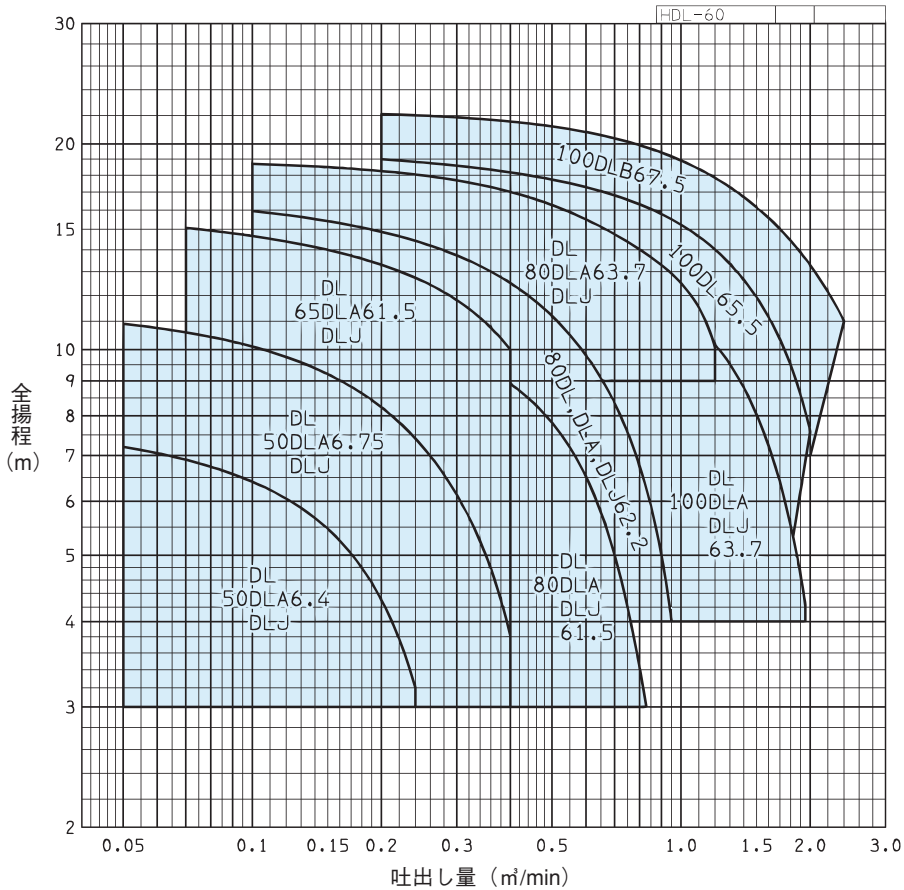
## ■要目表

口径 mm	機名	出力 kW	要 目				製作範囲 (○印)				着脱装置 適用表 型式
			吐出し量 m³/min	全揚程 m	吐出し量 m³/min	全揚程 m	標準仕様			特殊仕様 異電圧 400/440V	
							非自動形	自動形 (A)	自動交互形 (J)		
50	50DL6.4	0.4	0.050	7.8	0.280	3.0	○	○	○	○	LM50
	50DL6.75	0.75	0.050	11.9	0.440	3.5	○	○	○	○	
65	65DL61.5	1.5	0.070	16.1	0.500	8.5	○	○	○	○	LL65
	65DLB65.5A	5.5	0.100	24.0	0.500	21.8	○			○	
	65DL67.5A	7.5	0.100	31.0	0.700	26.8	○			○	
	65DL611A	11	0.100	37.9	1.000	31.7	○			○	
	65DL615A	15	0.100	42.8	1.400	31.9	○			○	
	65DL618A	18.5	0.100	49.0	1.400	39.1	○			○	
80	80DL622A	22	0.100	52.1	1.400	43.5	○			○	LL80
	80DL61.5	1.5	0.200	10.8	0.900	3.1	○	○	○	○	
	80DL62.2	2.2	0.100	16.0	0.930	4.5	○	○	○	○	
	80DL63.7	3.7	0.100	19.8	1.150	10.8	○	○	○	○	
	80DLB65.5A	5.5	0.100	24.0	0.500	21.8	○			○	
	80DL65.5	5.5	0.100	24.4	1.300	13.3	○			○	
	80DL67.5A	7.5	0.100	31.0	0.700	26.8	○			○	
	80DLC67.5	7.5	0.200	28.7	1.850	14.3	○			○	
	80DL611A	11	0.100	37.9	1.000	31.7	○			○	
	80DLC611	11	0.200	34.9	1.950	19.8	○			○	
	80DL615A	15	0.100	42.8	1.400	31.9	○			○	
	80DL618A	18.5	0.100	49.0	1.400	39.1	○			○	
100	80DL622A	22	0.100	52.1	1.400	43.5	○			○	LL100
	100DL63.7	3.7	0.500	13.6	1.900	4.6	○	○	○	○	
	100DL65.5	5.5	0.500	17.7	2.050	7.1	○			○	
	100DLC67.5	7.5	0.200	28.7	1.850	14.3	○			○	
	100DLB67.5	7.5	0.500	21.2	2.440	10.7	○			○	
	100DLC611	11	0.200	34.9	1.950	19.8	○			○	
	100DLB611	11	0.500	26.4	2.550	15.1	○			○	
	100DL615	15	0.500	33.6	2.640	19.5	○			○	
100DL618	18.5	0.500	39.3	2.700	24.4	○			○		
150	100DL622	22	0.500	43.5	2.800	28.8	○			○	LL150
	150DL65.5	5.5	1.500	9.3	3.100	4.6	○			○	
	150DL67.5	7.5	1.500	14.1	3.500	7.0	○			○	
	150DL611	11	1.500	20.2	3.720	10.9	○			○	
	150DL615	15	1.500	26.6	3.900	15.0	○			○	
	150DL618	18.5	1.500	29.1	3.900	17.5	○			○	
	150DL622	22	1.500	34.7	4.000	20.5	○			○	
	150DL630	30	2.960	27.4	6.050	19.3	○			○	
150DL637	37	2.200	34.3	6.450	22.7	○			○		
200	150DL645	45	1.400	42.0	9.500	17.6	○			○	LL150
	200DL67.5	7.5	3.000	8.8	4.800	4.5	○			○	
	200DL611	11	3.100	12.9	5.300	8.3	○			○	
	200DL615	15	3.200	17.4	5.400	11.0	○			○	
	200DL618	18.5	3.500	18.6	5.500	12.8	○			○	
	200DL622	22	3.500	22.3	5.600	15.0	○			○	
	200DL630	30	2.960	27.4	6.050	19.3	○			○	
	200DL637	37	2.200	34.3	6.450	22.7	○			○	
250	200DL645	45	1.400	42.0	9.500	17.6	○			○	LL250
	250DL611	11	4.400	9.6	7.500	4.6	○			○	
	250DLB615	15	5.000	9.8	8.000	5.1	○			○	
	250DLC615	15	5.100	11.4	8.000	5.9	○			○	
	250DL618	18.5	5.200	13.4	8.500	6.6	○			○	
	250DL622	22	5.200	17.1	8.500	8.7	○			○	
	250DL630	30	6.000	18.8	11.800	6.4	○			○	
	250DL637	37	6.450	22.4	12.700	7.7	○			○	
300	250DL645	45	9.450	17.8	13.000	8.2	○			○	LL300
	300DL618	18.5	6.500	7.8	11.000	4.7	○			○	
	300DL622	22	6.500	10.2	11.400	5.5	○			○	
	300DL630	30	6.000	18.8	11.800	6.4	○			○	
	300DL637	37	6.450	22.4	12.700	7.7	○			○	
300DL645	45	9.450	17.8	13.000	8.2	○			○		

注) 自動形(A)・自動交互形(J)・異電圧の要目は、非自動形と同一です。

## ■電動機特性

別表「Dシリーズ電動機仕様一覧表」をご覧ください。

■選定図 60Hz〔同期速度：1800min<sup>-1</sup>〕

※外形寸法は標準仕様と同じになります。

注) カッター付の場合、選定表が異なりますのでご注意願います。  
上図の選定図でお選び下さい。

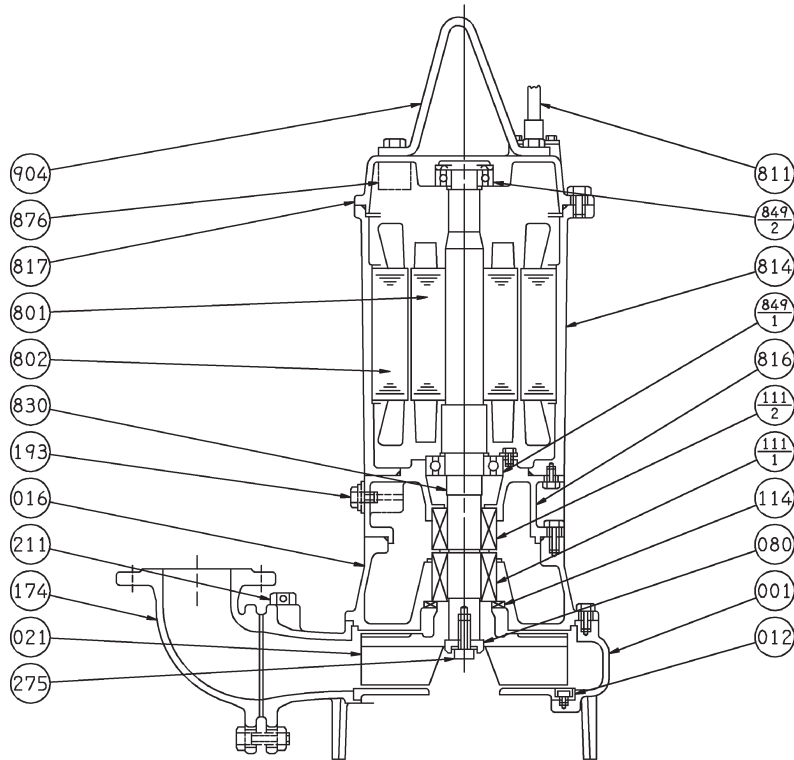
## ■要目表

口径 mm	機名	出力 kW	要目				製作範囲 (○印)				着脱装置 適用表 型式
			吐出量		全揚程		標準仕様			特殊仕様	
			吐出量 m <sup>3</sup> /min	全揚程 m	吐出量 m <sup>3</sup> /min	全揚程 m	非自動形	自動形 (A)	自動交互形 (J)	異電圧 400/440V	
50	50DL6.4	0.4	0.050	7.2	0.240	3.2	○	○	○	○	LM50
	50DL6.75	0.75	0.050	10.9	0.400	3.8	○	○	○	○	
65	65DL61.5	1.5	0.070	15.0	0.400	10.0	○	○	○	○	LM65
80	80DL61.5	1.5	0.400	8.9	0.830	3.0	○	○	○	○	LM80
	80DL62.2	2.2	0.100	15.9	0.950	4.0	○	○	○	○	
	80DL63.7	3.7	0.100	18.6	1.200	10.1	○	○	○	○	
100	100DL63.7	3.7	0.500	13.5	1.950	4.2	○	○	○	○	LL100
	100DL65.5	5.5	0.200	18.9	2.000	7.6	○			○	
	100DLB67.5	7.5	0.200	22.1	2.400	11.0	○			○	

注) 自動形(A)・自動交互形(J)・異電圧の要目は、非自動形と同一です。

## ■ 構造断面図 (例)

非自動形



注) 主軸材料はポンプ側を示します。

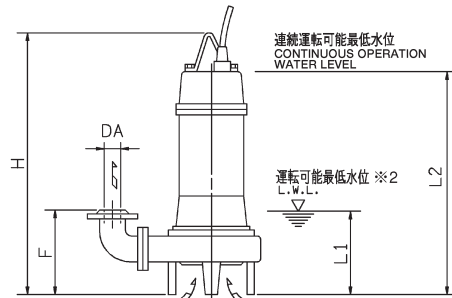
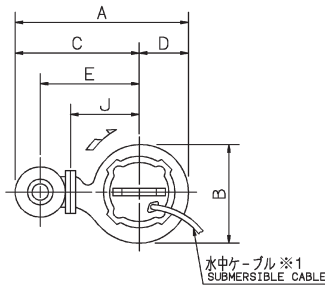
275	羽根車ボルト	SUS304	1
211	空気抜き弁	C3604	1
193	注油栓	SUS304	1
174	吐出し曲管	FC200	1
114	オイルシール	ゴム/NBR	1
111-2	メカニカルシール		1
111-1	メカニカルシール		1
080	プシュ	SS	1
021	羽根車	FC200	1
016	メカニカルシールカバー	FC200	1
012	吸込カバー	FC200	1
001	ケーシング	FC200	1
番号	部品名	材料	個数

904	吊り具	SS	1
876	電動機焼損防止装置		1
849-2	玉軸受		1
849-1	玉軸受		1
830	主軸	SUS403	1
817	反負荷側ブラケット	FC150	1
816	負荷側ブラケット	FC150	1
814	電動機フレーム	FC150	1
811	水中ケーブル		1
802	ステータ		1
801	ロータ		1
番号	部品名	材料	個数

汚水・汚物  
水処理

■外形寸法図 計画・実施に際しては納入仕様書をご請求ください。

非自動形



- ※1 7.5kW以下 動力用ケーブル1本  
11kW以上 動力用ケーブル2本  
温度検知用ケーブル1本

※2 運転可能最低水位での運転時間は、10分以内にしてください。

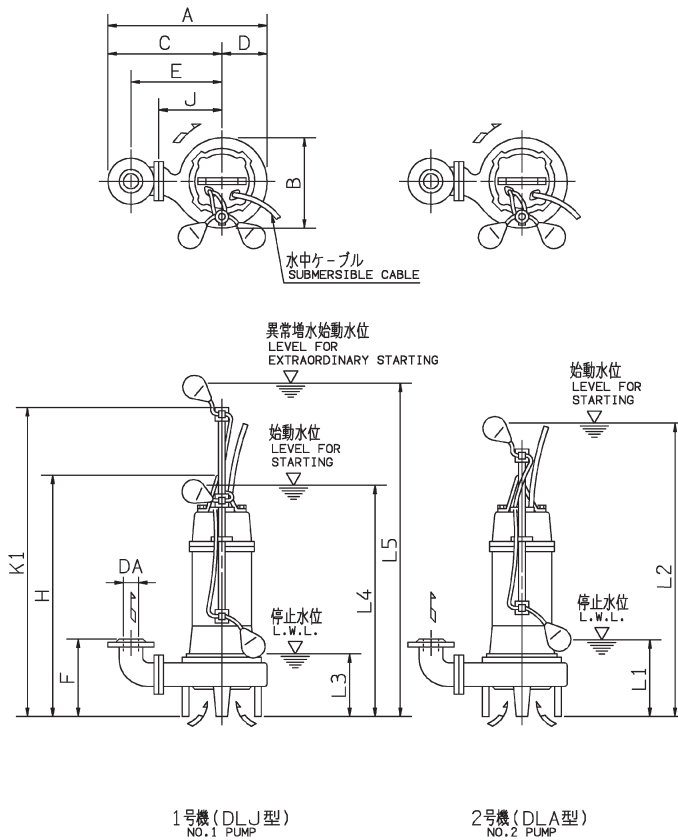
単位：mm

口径 DA	機名	出力 kW	ポンプ及び電動機										質量 kg
			A	B	C	D	E	F	H	J	L1	L2	
50	50DL6.4	0.4	373	208	273	100	195	175	560	140	120	460	30
	50DL6.75	0.75	393	222	283	110	205	175	558	150	120	458	33
65	65DL61.5	1.5	462	258	333	129	245	200	576	180	140	476	48
	65DLB65.5A	5.5	573	339	403	170	315	215	765	250	260	665	115
	65DLD67.5A	7.5	573	339	403	170	315	215	765	250	260	665	118
	65DLD611A	11	640	414	433	207	345	215	864	280	260	704	165
	65DL615A	15	654	441	433	221	345	215	948	280	280	788	190
	65DL618A	18.5	654	441	433	221	345	215	951	280	280	772	211
	65DL622A	22	696	486	453	243	365	215	951	300	280	772	237
	80DL61.5	1.5	524	292	378	146	285	220	597	210	165	497	55
80DL62.2	2.2	524	292	378	146	285	220	655	210	165	555	65	
80DL63.7	3.7	542	308	388	154	295	220	687	220	165	587	73	
80DLB65.5A	5.5	588	339	418	170	325	220	765	250	260	665	117	
80DL65.5	5.5	567	328	403	164	310	220	767	235	165	667	118	
80DLD67.5A	7.5	588	339	418	170	325	220	765	250	260	665	120	
80DLC67.5	7.5	618	379	428	190	335	307	753	260	205	653	146	
80DLD611A	11	655	414	448	207	355	220	864	280	260	704	167	
80DLC611	11	648	399	448	200	355	305	850	280	205	690	183	
80DL615A	15	669	441	448	221	355	220	948	280	280	788	192	
80DL618A	18.5	669	441	448	221	355	220	951	280	280	772	213	
80DL622A	22	711	486	468	243	375	220	951	300	280	772	239	
100	100DL63.7	3.7	614	335	445	169	340	250	706	235	185	606	79
	100DL65.5	5.5	614	335	445	169	340	250	791	235	185	691	121
	100DLC67.5	7.5	660	379	470	190	365	322	753	260	205	653	146
	100DLB67.5	7.5	646	369	460	186	355	323	768	250	205	668	132
	100DLC611	11	690	399	490	200	385	320	850	280	205	690	183
	100DLB611	11	673	385	480	193	375	323	859	270	205	699	179
	100DL615	15	673	385	480	193	375	323	948	270	205	788	208
	100DL618	18.5	701	402	500	201	395	323	951	290	205	791	245
	100DL622	22	701	402	500	201	395	323	951	290	205	791	268
	150DL65.5	5.5	750	398	550	200	410	381	799	280	245	699	143
150DL67.5	7.5	750	398	550	200	410	381	799	280	245	699	155	
150DL611	11	750	398	550	200	410	381	898	280	245	738	182	
150DL615	15	780	418	570	210	430	377	972	300	245	812	225	
150DL618	18.5	810	438	590	220	450	377	975	320	245	815	262	
150DL622	22	810	438	590	220	450	377	975	320	245	815	287	
200	200DL67.5	7.5	832	430	615	217	450	414	826	300	285	726	170
	200DL611	11	832	430	615	217	450	414	925	300	285	765	215
	200DL615	15	863	453	635	228	470	410	997	320	285	837	240
	200DL618	18.5	863	453	635	228	470	410	1000	320	285	840	278
	200DL622	22	896	479	655	241	490	411	998	340	285	838	310
250	250DL611	11	969	525	700	269	500	622	1003	370	400	843	300
	250DLB615	15	969	525	700	269	500	622	1084	370	400	924	330
	250DLC615	15	993	541	720	273	520	634	1089	390	400	929	350
	250DL618	18.5	993	541	720	273	520	634	1092	390	400	932	390
	250DL622	22	993	541	720	273	520	634	1092	390	400	932	420
300	300DL618	18.5	1100	588	798	302	575	671	1134	420	450	974	430
	300DL622	22	1100	588	798	302	575	671	1134	420	450	974	455



■外形寸法図 計画・実施に際しては納入仕様書をご請求ください。

自動形・自動交互形



1号機 (DLJ型)  
NO.1 PUMP

2号機 (DLA型)  
NO.2 PUMP

注) 停止水位での運転時間は、10分以内にしてください。

自動形 (DLA型)

単位: mm

汚水・汚物  
水処理

口径 DA	機名	出力 kW	ポンプ及び電動機											質量 kg
			A	B	C	D	E	F	H	J	K1	L1	L2	
50	50DLA6.4	0.4	373	208	273	100	195	175	597	140	630	250	650	32
	50DLA6.75	0.75	393	222	283	110	205	175	595	150	630	250	650	35
65	65DLA61.5	1.5	462	258	333	129	245	200	662	180	840	320	860	51
80	80DLA61.5	1.5	524	292	378	146	285	220	683	210	840	320	860	58
	80DLA62.2	2.2	524	292	378	146	285	220	729	210	840	320	860	68
	80DLA63.7	3.7	542	308	388	154	295	220	761	220	840	320	860	76
100	100DLA63.7	3.7	614	335	445	169	340	250	780	235	840	320	860	85

自動交互形 (DLJ型)

単位: mm

口径 DA	機名	出力 kW	ポンプ及び電動機													質量 kg	
			A	B	C	D	E	F	H	J	K1	L1	L2	L3	L4		L5
50	50DLJ6.4	0.4	373	208	273	100	195	175	597	140	740	250	650	220	570	760	32
	50DLJ6.75	0.75	393	222	283	110	205	175	595	150	740	250	650	220	570	760	35
65	65DLJ61.5	1.5	462	258	333	129	245	200	662	180	950	320	860	290	780	970	51
80	80DLJ61.5	1.5	524	292	378	146	285	220	683	210	950	320	860	290	780	970	58
	80DLJ62.2	2.2	524	292	378	146	285	220	729	210	950	320	860	290	780	970	68
	80DLJ63.7	3.7	542	308	388	154	295	220	761	220	950	320	860	290	780	970	76
100	100DLJ63.7	3.7	614	335	445	169	340	250	780	235	950	320	860	290	780	970	85



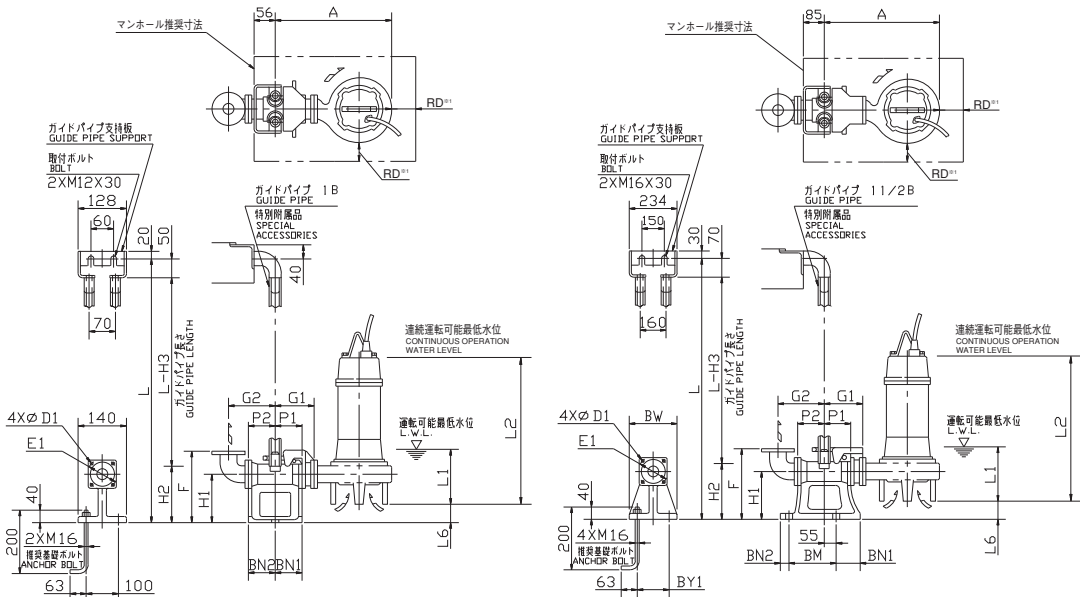
# DL型

# DL型汚水汚物用水中ポンプ

■着脱装置付外形寸法図 計画・実施に際しては納入仕様書をご請求ください。

## LM型

## LL型 (LL65, LL80, LL100)



※1 ポンプと壁の距離はRD(口径)mm以上離してください。

## LM型着脱装置付

注) 質量は着脱装置単体質量を示します。 単位: mm

口径	型式	ポンプ機名	着脱装置														質量 kg		
			A	P1	P2	G1	G2	F	H1	H2	H3	L1	L2	L6	BN1	BN2		D1	E1
50	LM50	50DL6.4	355	75	80	115	135	230	135	165	215	120	460	55	75	80	12	120	11
		50DL6.75	375	75	80	115	135	230	135	165	215	120	458	55	75	80	12	120	11
65	LM65	65DL61.5	429	75	95	120	160	250	145	190	240	140	476	50	75	95	12	140	14
		80DL61.5	481	75	90	125	165	285	175	230	280	165	497	65	75	90	15	155	17
		80DL62.2	481	75	90	125	165	285	175	230	280	165	555	65	75	90	15	155	17
		80DL63.7	499	75	90	125	165	285	175	230	280	165	587	65	75	90	15	155	17
		80DL65.5	524	75	90	125	165	285	175	230	280	165	667	65	75	90	15	155	17

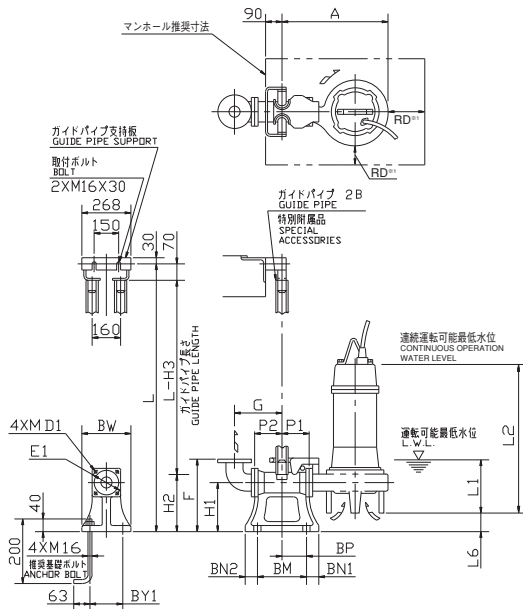
## LL型着脱装置付 (LL65, LL80, LL100)

注) 質量は着脱装置単体質量を示します。 単位: mm

口径	型式	ポンプ機名	着脱装置																	質量 kg		
			A	P1	P2	G1	G2	F	H1	H2	H3	L1	L2	L6	BN1	BN2	BM	BY1	BW		D1	E1
65	LL65	65DLB65.5A	605	105	125	185	190	315	210	240	310	260	665	100	100	40	195	160	210	12	140	41
		65DL67.5A	605	105	125	185	190	315	210	240	310	260	665	100	100	40	195	160	210	12	140	41
		65DL611A	672	105	125	185	190	315	210	240	310	260	704	100	100	40	195	160	210	12	140	41
		65DL615A	686	105	125	185	190	315	210	240	310	280	788	100	100	40	195	160	210	12	140	41
		65DL618A	686	105	125	185	190	315	210	240	310	280	772	100	100	40	195	160	210	12	140	41
65DL622A	728	105	125	185	190	315	210	240	310	280	772	100	100	40	195	160	210	12	140	41		
80	LL65	80DLB65.5A	605	105	125	185	200	320	210	240	310	260	665	100	100	40	195	160	210	12	140	41
		80DL67.5A	605	105	125	185	200	320	210	240	310	260	665	100	100	40	195	160	210	12	140	41
	LL80	80DLC67.5	635	105	120	185	195	350	240	255	325	205	653	43	100	40	220	180	230	15	155	44
		80DL611A	672	105	125	185	200	320	210	240	310	260	704	100	100	40	195	160	210	12	140	41
		80DLC611	665	105	120	185	195	350	240	255	325	205	690	45	100	40	220	180	230	15	155	44
LL65	80DL615A	686	105	125	185	200	320	210	240	310	280	788	100	100	40	195	160	210	12	140	41	
	80DL618A	686	105	125	185	200	320	210	240	310	280	772	100	100	40	195	160	210	12	140	41	
	80DL622A	728	105	125	185	200	320	210	240	310	280	772	100	100	40	195	160	210	12	140	41	
100	LL100	100DL63.7	589	105	105	185	210	365	240	265	335	185	606	115	100	40	220	180	230	19	175	46
		100DL65.5	589	105	105	185	210	365	240	265	335	185	691	115	100	40	220	180	230	19	175	46
	LL80	100DLC67.5	635	105	120	185	225	365	240	255	325	205	653	43	100	40	220	180	230	15	155	44
		100DLB67.5	621	105	105	185	210	365	240	265	335	205	668	42	100	40	220	180	230	19	175	46
		100DLC611	665	105	120	185	225	365	240	255	325	205	690	45	100	40	220	180	230	15	155	44
	LL100	100DLB611	648	105	105	185	210	365	240	265	335	205	699	42	100	40	220	180	230	19	175	46
		100DL615	648	105	105	185	210	365	240	265	335	205	788	42	100	40	220	180	230	19	175	46
100DL618	676	105	105	185	210	365	240	265	335	205	791	42	100	40	220	180	230	19	175	46		
100DL622	676	105	105	185	210	365	240	265	335	205	791	42	100	40	220	180	230	19	175	46		

■着脱装置付外形寸法図 計画・実施に際しては納入仕様書をご請求ください。

LL型 (LL125, LL150)



※1 ポンプと壁の距離はRD(口径)mm以上離してください。

LL型着脱装置付 (LL125, LL150)

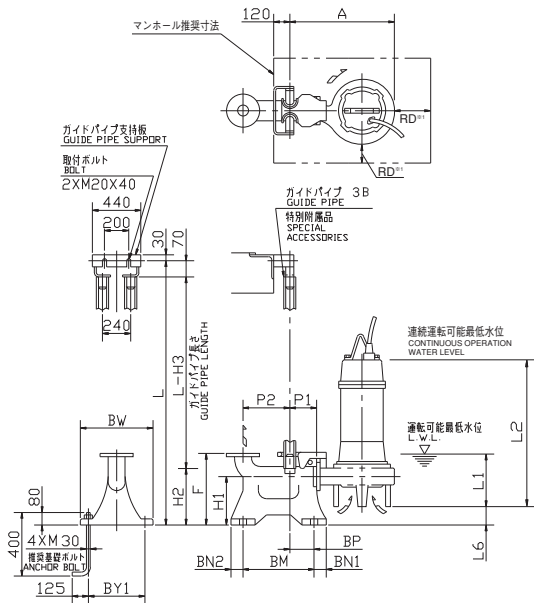
注) 質量は着脱装置単体質量を示します。

単位: mm

口径	型式	ポンプ機名	着脱装置																	質量 kg		
			A	P1	P2	G	F	H1	H2	H3	L1	L2	L6	BN1	BN2	BM	BP	BY1	BW		D1	E1
150	LL125	150DL65.5	635	155	195	325	450	290	362	432	245	699	69	60	60	370	165	280	330	16	210	65
		150DL67.5	635	155	195	325	450	290	362	432	245	699	69	60	60	370	165	280	330	16	210	65
		150DL611	635	155	195	325	450	290	362	432	245	738	69	60	60	370	165	280	330	16	210	65
		150DL615	665	155	195	325	450	290	362	432	245	812	73	60	60	370	165	280	330	16	210	65
		150DL618	695	155	195	325	450	290	362	432	245	815	73	60	60	370	165	280	330	16	210	65
		150DL622	695	155	195	325	450	290	362	432	245	815	73	60	60	370	165	280	330	16	210	65
	LL150	150DL630	772	155	205	355	480	320	405	475	218	892	202	60	60	390	170	300	350	16	250	80
		150DL637	772	155	205	355	480	320	405	475	218	1050	202	60	60	390	170	300	350	16	250	80
		150DL645	772	155	205	355	480	320	405	475	218	1050	202	60	60	390	170	300	350	16	250	80
200	LL150	200DL67.5	672	155	205	355	495	320	405	475	285	726	81	60	60	390	170	300	350	16	250	80
		200DL611	672	155	205	355	495	320	405	475	285	765	81	60	60	390	170	300	350	16	250	80
		200DL615	703	155	205	355	495	320	405	475	285	837	85	60	60	390	170	300	350	16	250	80
		200DL618	703	155	205	355	495	320	405	475	285	840	85	60	60	390	170	300	350	16	250	80
		200DL622	736	155	205	355	495	320	405	475	285	838	84	60	60	390	170	300	350	16	250	80
		200DL630	772	155	205	355	495	320	405	475	218	892	202	60	60	390	170	300	350	16	250	80
		200DL637	772	155	205	355	495	320	405	475	218	1050	202	60	60	390	170	300	350	16	250	80
		200DL645	772	155	205	355	495	320	405	475	218	1050	202	60	60	390	170	300	350	16	250	80

■着脱装置付外形寸法図 計画・実施に際しては納入仕様書をご請求ください。

LL型 (LL250, LL300)



※1 ポンプと壁の距離はRD(口径)mm以上離してください。

LL型着脱装置付 (LL250, LL300)

注) 質量は着脱装置単体質量を示します。

単位: mm

口径	型式	ポンプ機名	着脱装置																質量	
			A	P1	P2	F	H1	H2	H3	L1	L2	L6	BN1	BN2	BM	BP	BY1	BW	kg	
250	LL250	250DL611	834	195	435	700	350	440	510	400	843	58	70	70	650	215	500	560	150	
		250DLB615	834	195	435	700	350	440	510	400	924	58	70	70	650	215	500	560	150	
		250DLC615	858	195	435	700	350	440	510	400	929	46	70	70	650	215	500	560	150	
		250DL618	858	195	435	700	350	440	510	400	932	46	70	70	650	215	500	560	150	
		250DL622	858	195	435	700	350	440	510	400	932	46	70	70	650	215	500	560	150	
	LL300	250DL630	979	195	465	970	430	550	620	308	945	270	70	70	680	215	580	640	200	
		250DL637	979	195	465	970	430	550	620	308	1098	270	70	70	680	215	580	640	200	
300	LL300	250DL645	979	195	465	970	430	550	620	308	1098	270	70	70	680	215	580	640	200	
		300DL618	917	195	465	800	430	550	620	450	974	109	70	70	680	215	580	640	200	
		300DL622	917	195	465	800	430	550	620	450	974	109	70	70	680	215	580	640	200	
		300DL630	979	195	465	800	430	550	620	308	945	270	70	70	680	215	580	640	200	
		300DL637	979	195	465	800	430	550	620	308	1098	270	70	70	680	215	580	640	200	
		300DL645	979	195	465	800	430	550	620	308	1098	270	70	70	680	215	580	640	200	

